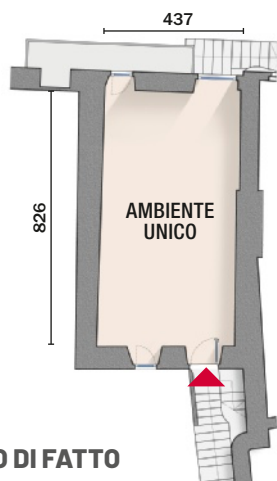


# L'ARCHITETTO RISPONDE

Problemi di spazio, di disposizione degli ambienti, dubbi sulla scelta e lo stile dell'arredamento? Ecco i suggerimenti dei nostri esperti per trovare la soluzione giusta

## FRANCO L. CI HA CHIESTO:

Abbiamo ereditato una vecchia casa di pescatori composta da un unico ambiente di circa 36 mq, che diventerà un punto di appoggio anche per figli e amici durante i weekend e per brevi villeggiature. Vorremmo suddividerla in modo da ottenere una stanza da letto, una zona giorno con divano + mobile tv, cucina a scomparsa con tavolo per 4/6, un bagno. Se c'è spazio, ci piacerebbe avere anche uno/due "letti di fortuna" in più.



STATO DI FATTO

## SPAZI A MISURA DI COMFORT

Il monocale, originariamente privo di divisioni interne, **presenta una doppia esposizione, ottimale**: una finestra accanto all'ingresso con vista lago e, sul lato opposto, una finestra più porta-finestra che si apre sul balcone. **La forma rettangolare facilita la suddivisione in due zone distinte**. Il progetto colloca strategicamente la **camera da letto semi-aperta vicino all'ingresso**,

riservando alla zona giorno la parte con doppia apertura e affaccio esterno. **Al centro si sviluppa il blocco servizi**: da un lato bagno-cucina, dall'altro lavanderia-cabina armadio, separati da un corridoio che attraversa tutta la casa. Una **porta scorrevole divide zona notte e bagno dal resto della casa**. Un sistema salvaspazio, con **letto a castello a scomparsa**, ottimizza la funzionalità del locale d'ingresso.



**La soluzione proposta esaudisce tutte le richieste con una suddivisione razionale fra zona giorno e notte, collegate in modo agevole. L'area filtro di servizio, realizzata ex novo con pareti in cartongesso, è ben congegnata: abbina la cucina e il bagno in corrispondenza degli attacchi già esistenti. Questo tipo di intervento, nel suo complesso, richiede il ricorso alla pratica edilizia denominata CILA (Comunicazione di Inizio Lavori Asseverata). Alla fine dei lavori, se come in questo caso vengono realizzati dei tramezzi interni, va prevista anche la variazione catastale.**



## LETTI IN PIÙ, NASCOSTI

Per spazi ridotti o polifunzionali esistono **sistemi componibili con letti a ribalta** (una volta chiusi hanno una profondità ridotta e **sembrano degli armadi**). All'interno contengono le **reti, comprensive di materassi**, che si aprono tramite meccanismi di trasformazione, e utilizzano molle a gas con dispositivi ammortizzati, incassati nella struttura, a garanzia di movimenti fluidi e silenziosi, **con sistemi di sicurezza che evitano aperture accidentali**.



Sistema di letti a castello a scomparsa Kali Duo di Clei ([www.clei.it](http://www.clei.it))

Con il nuovo layout, l'area d'ingresso (1) è assegnata alla zona notte. La camera (2) è uno spazio open, arredato con un letto alla francese sotto una soluzione a ponte con ripostiglio in quota. Il vano sottofinestra (3) è sfruttato con un mobile realizzato su misura, chiuso da ante a battente. Ai piedi del letto, un armadio (4) che si apre sul disimpegno definisce il perimetro dei due ambienti. Nel disimpegno, l'intera parete sulla destra è attrezzata con una composizione (5) che include il letto a castello a scomparsa. Confinante con la camera, il bagno (6) è equipaggiato con la doccia e i sanitari su un lato e il lavabo a colonna e un piccolo mobile sull'altro. Privo di finestra, è dotato di un sistema di ventilazione forzata. La cucina in linea (7) è chiusa con ante a libro, così come la lavanderia (8), affiancata al vano cabina (9). Il soggiorno si compone di un divano letto (10) e un mobile tv sospeso (11), corredati da due tavolini (12) e una piantana (13).

Dalla cucina alla lavanderia, dal divano trasformabile al letto a castello: tutto, nel piccolo living, scompare per mantenere ordine. E quello che rimane a vista - tavolo e tavolini, sedie, lampada - ha una silhouette sottile per non appesantire visivamente l'insieme

## LE NOSTRE SCELTE PER LA ZONA GIORNO



← Sistema BoxLife di Scavolini ([www.scavolini.com](http://www.scavolini.com))

↓ Lampada da terra Easy di Ideal Lux ([www.ideal-lux.com](http://www.ideal-lux.com))



← Coffee table Circle di Novamobili ([www.novamobili.it](http://www.novamobili.it))

↑ Divano letto Clarke 18 di Milano Bedding ([www.milanobedding.it](http://www.milanobedding.it))



↑ Tavolo Febe di Santalucia Mobili ([santaluciamobili.it](http://santaluciamobili.it))

↑ Sedia di Jysk ([www.jysk.it](http://www.jysk.it))

↓ Mobile porta Tv Bestå di Ikea ([www.ikea.com](http://www.ikea.com))