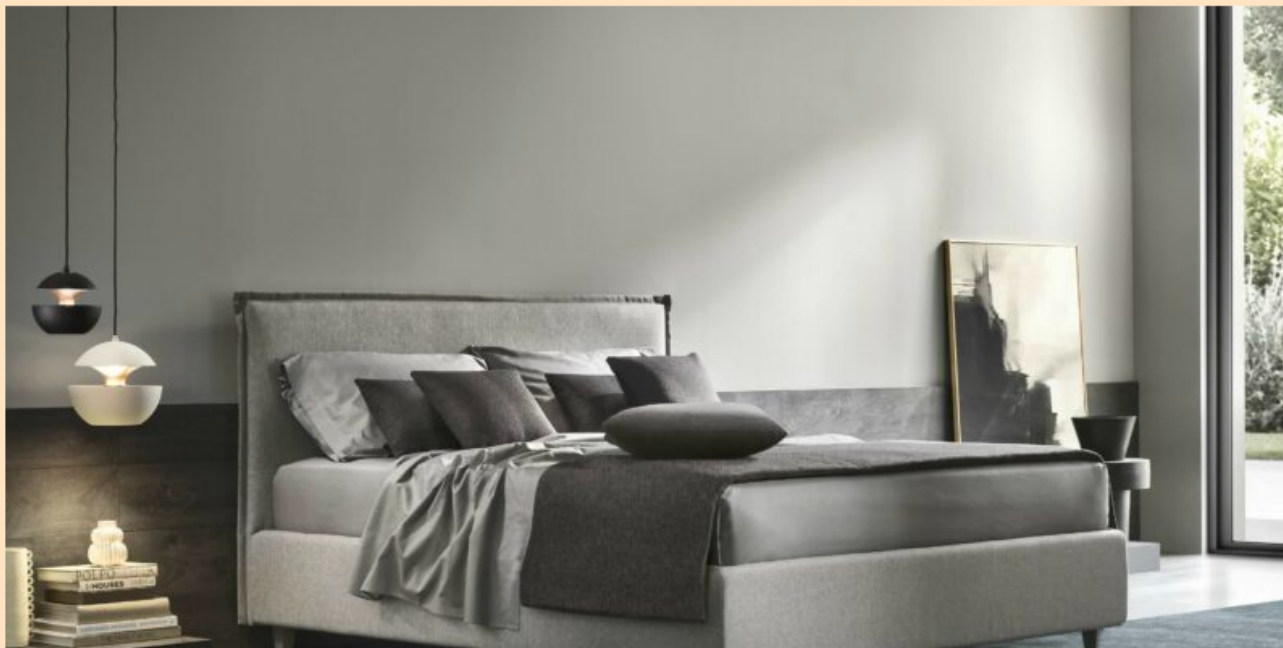
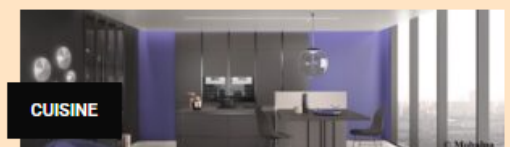


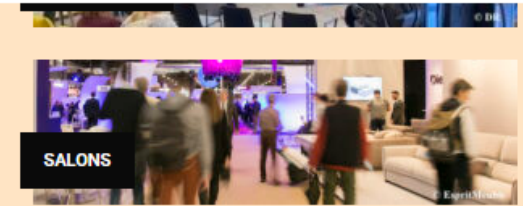
Diversification : Scavolini intègre le lit à son offre d'aménagement global de l'habitat

17 DÉCEMBRE 2025



RUBRIQUES





Ce n'est un mystère pour personne : l'Italien Scavolini étend son territoire bien au-delà de la seule cuisine. Avec "Goodnight", il investit désormais le segment du lit, avec pour objectif de compléter son offre dédiée à l'espace nuit. Avec deux premiers modèles et dans une démarche de solution d'aménagement globale, la marque affirme une présence plus complète dans l'univers de la chambre et poursuit sa stratégie de positionnement comme fournisseur d'agencements transversaux pour l'habitat.

De la cuisine au dressing, en passant par la salle de bains, puis à la chambre, jusqu'au lit, il peut y avoir plusieurs – petits – pas... que le fabricant italien Scavolini, spécialiste de l'agencement haut de gamme de l'habitat, dans une démarche de complétion de « *l'espace nuit* », a décidé de franchir.

Le 9 décembre dernier, le fabricant haut de gamme transalpin a annoncé le lancement de "Goodnight", nouvelle collection de lits. « *Ce nouveau développement s'accorde parfaitement avec les dressings "Walk-in Fluida" et les modules multifonction du programme "BoxLife", pour offrir une solution d'ameublement complète et cohérente* », avance le communiqué dédié à ce lancement. Et d'ajouter : « *Un projet qui répond aux exigences de l'habitat contemporain où beauté, confort et optimisation des espaces, sont désormais partie intégrante du bien-être au quotidien. En offrant des solutions coordonnées et personnalisables pour chaque pièce de la maison, Scavolini consolide avec cette nouveauté son rôle d'acteur majeur dans le design d'intérieur. Goodnight garantit un équilibre parfait entre esthétique et praticité, valeurs distinctives de l'identité Scavolini depuis toujours.* »

"Goodnight" démarre avec deux modèles : Olimpia et Sarin.

Olimpia (image ci-dessous) « *raconte la rencontre entre élégance classique et confort moderne* », explique le communiqué cité plus haut. La tête de lit rembourrée, avec « *des profils verticaux coordonnés, exclusivité de Scavolini* », crée « *un rythme visuel raffiné qui met en valeur le mur* ».

Disponible dans une vaste gamme de revêtements (des tissus naturels aux velours plus sophistiqués) et dans des versions avec ou sans coffre de rangement, il est « idéal pour ceux qui recherchent un espace fonctionnel ».



Sarin (notre photo d'ouverture) se distingue par son design « contemporain et épuré ». La tête de lit « moelleuse », « rehaussée d'un délicat volant », en fait le modèle « parfait pour les chambres à l'atmosphère jeune et relaxante ». Là encore, le choix des revêtements se veut des plus vastes : des couleurs neutres aux textures chinées.

Les deux propositions sont disponibles pour deux dimensions de matelas (160 x190 et 160 x 200 cm) et peuvent recevoir un sommier fixe, ou relevable dans la version avec rangement, « solution idéale, vante le communiqué, pour ranger les couvertures, les coussins ou le linge de lit, maximisant ainsi l'espace et maintenant la pièce toujours en ordre ». La combinaison avec deux types de pieds ("Alpha" en bois avec finition aluminium satiné, ou "Delta" en métal finition Moka), entend

offrir « *une esthétique soignée* ». La ligne inclut également des matelas ergonomiques et des parures de lit coordonnées.

« Chaque lit de la collection Goodnight est le fruit du savoir-faire artisanal, de la recherche sur les matériaux et de l'attention portée aux détails qui caractérisent Scavolini depuis toujours, concluent les communicants du fabricant italien. L'élégance des lignes, la fonctionnalité intelligente et la possibilité de personnaliser chaque élément, transforment le sommeil en une expérience quotidienne de style et de bien-être. Avec Goodnight, Scavolini réaffirme sa mission : rendre chaque pièce de la maison accueillante, harmonieuse et unique. C'est une nouvelle étape dans une démarche en constante évolution, qui réinterprète les aspirations et les besoins des occupants des maisons contemporaines ».

TAGS — A LA UNE

 SHARE

 TWEET

 SHARE