

Campioni del servizio, la qualità crea fedeltà

L'indagine dell'Istituto Tedesco Qualità e Finanza ha individuato oltre mille aziende che offrono un customer service d'eccellenza

Marco Frojo

In molti settori non esiste un prodotto nettamente superiore rispetto agli altri e il fattore che fa la differenza è spesso il servizio clienti, inteso come assistenza fornita prima, durante o dopo l'acquisto. Chi compra un bene o un servizio vuole avere a disposizione tutte le informazioni e gli strumenti necessari per scegliere quello di cui ha effettivamente bisogno e, nel caso in cui sorga qualche problema dopo averlo acquistato, apprezza quelle aziende in grado di rispondere velocemente e in maniera puntuale alle sue richieste. La qualità dell'esperienza vissuta dai consumatori è così diventata il vero terreno su cui si gioca la sfida tra le imprese.

L'ultimo studio dell'Istituto Tedesco Qualità e Finanza ha proprio l'obiettivo di premiare le

aziende che hanno saputo andare oltre il prodotto, trasformando ogni interazione con i clienti in un'esperienza significativa. Si tratta di realtà che dimostrano come l'eccellenza risieda anche nella capacità di ascoltare, comprendere e anticipare i bisogni delle persone, offrendo soluzioni e relazioni di fiducia.

«Un buon prodotto conquista, ma è il servizio di qualità a creare legami duraturi - si legge nello studio di Itqf - È questa la filosofia alla base di "Campioni del servizio 2026", la nostra più grande indagine dedicata alla service experience, giunta alla sua dodicesima edizione». Con una metodologia sviluppata dall'università di Francoforte e adottata in diversi Paesi europei, l'indagine restituisce un ritratto dettagliato della relazione tra aziende e consumatori italiani. Il cuore della ricerca è il Service experience score (Ses), un indicatore che misura la percentuale di clienti che dichiarano di aver ricevuto un servizio "molto buo-

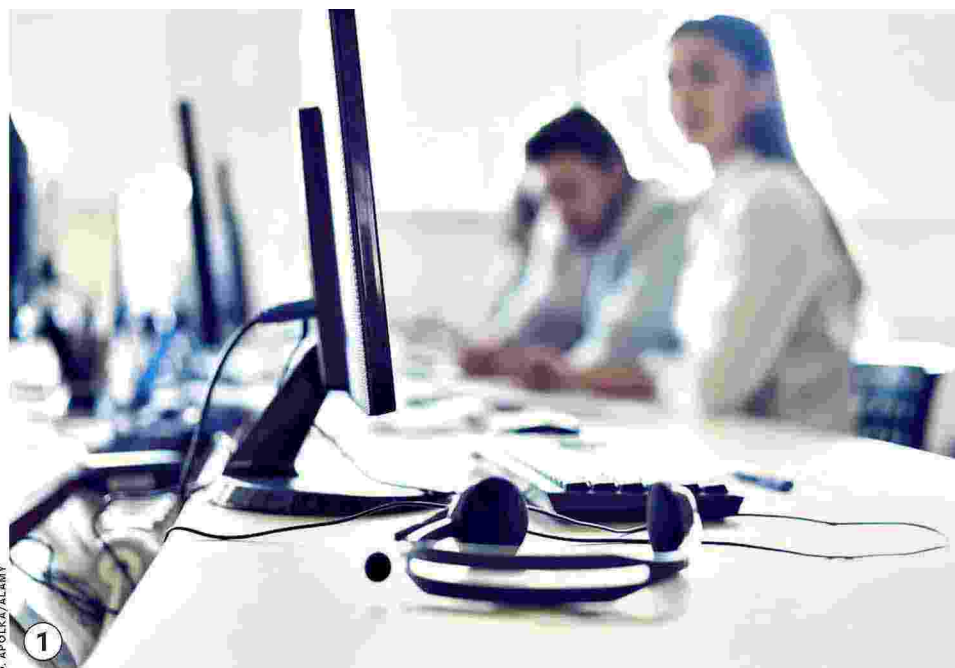
no". Non un dato parziale, ma una sintesi che abbraccia l'intera esperienza: dal primo contatto al post-vendita, fino alla relazione consolidata nel tempo. Quest'anno il punteggio più alto è stato assegnato a Decathlon: più di nove intervistati su dieci (91,3%) hanno detto di aver ottenuto un servizio "molto buono". In seconda posizione si trova Amazon (89%), che è però presente nella top 10 anche con i servizi di streaming tv, Prime (87,9%), e streaming di musica Amazon Music (87,7%). Sul terzo gradino del podio c'è invece PayPal (88,3%), mentre ai piedi si trova il distributore di carburanti Q8 (88,1%). Completano le prime dieci posizioni Conad, sesta con l'87,8%, Tigotà (87,7%), Ikea (87,5%) e Samsung (87,2%). Quasi tutte queste aziende confermano la loro posizione all'interno della top 10, a dimostrazione di come la costruzione di un servizio clienti d'eccellenza garantisca un vantaggio che i concorrenti faticano a scalfire.



FOCUS

CHI È E COSA FA L'ISTITUTO TEDESCO QUALITÀ E FINANZA

L'Istituto Tedesco Qualità e Finanza fa capo al gruppo editoriale tedesco Burda, che da decenni coopera con centri di statistica e università per i suoi studi. L'istituto conduce indagini di mercato su qualità e convenienza di numerosissimi prodotti e servizi, dalle banche alle assicurazioni, dalla distribuzione alle utenze, dalla salute al tempo libero. Ogni anno mette sotto la lente migliaia di imprese con l'obiettivo di promuovere la trasparenza a vantaggio dei consumatori.



D. APOLIZIA/ALAMY

1

91,3%

IL PODIO

Più di 9 su 10 hanno detto di aver ottenuto un servizio "molto buono" da Decathlon

① "Un buon prodotto conquista, ma è il servizio di qualità a creare legami duraturi", scrive Itqf nel report



FOCUS

I CRITERI USATI PER FORMARE LA CLASSIFICA

Per redigere la classifica dei campioni del servizio, Itqf ha condotto un sondaggio con il metodo Cawi, Computer assisted web interview, che ha permesso di raccogliere 332.900 valutazioni relative a 2.244 aziende. Le interviste sono state effettuate nel periodo luglio-agosto di quest'anno: agli intervistati è stato chiesto di valutare il servizio ricevuto dalle aziende con cui hanno interagito negli ultimi tre anni. Sulla base delle risposte è stato calcolato il "Service experience score" (Ses). La metodologia non si limita ai singoli aspetti del servizio, ma considera anche il rapporto complessivo con i clienti e l'esperienza d'acquisto. Per ciascuno degli oltre 220 settori esaminati è stato calcolato un punteggio Ses che riflette la percentuale media di italiani che ha espresso un giudizio positivo sul servizio ricevuto. Le aziende con un punteggio superiore alla media del proprio settore hanno ottenuto la certificazione "Top Servizio", mentre quelle che hanno fatto registrare il punteggio più alto all'interno del settore in cui operano hanno ricevuto il riconoscimento "N.1 Servizio".

332.900

LE INTERVISTE

Sono state 332.900 le interviste raccolte col metodo Cawi, sigla per Computer assisted web interview

2.244

LE AZIENDE

Le aziende coinvolte nel sondaggio effettuato da Itqf sono state 2.244 aziende, appartenenti a 220 settori



INUMERI

**LA CLASSIFICA GENERALE
TUTTI I SETTORI**

TOP 20 AZIENDE



RANK	COMPAGNIA	SETTORE	MACRO-SETTORE	PUNTEGGIO	PODIO '25	TREND
1	DECATHLON	Negozi articoli e abbigliamento sportivo	LIFESTYLE & SHOPPING	91,3%	N. 1	=
2	amazon	e-commerce/ marketplace	LIFESTYLE & SHOPPING	89,0%	N. 1	=
3	PayPal	Pagamenti smart	FINANZA	88,3%	N. 1	=
4	Q8	Distributori di benzina/ stazioni di servizio	AUTO & MOTORI	88,1%	N. 1	=
5	prime video	Streaming TV	TECNOLOGIA, MEDIA & TELECOMUNICAZIONI	87,9%	N. 1	=
6	CONAD	Supermercati	SPESA	87,8%	N. 1	=
7	music	Streaming musica	TEMPO LIBERO	87,7%	N. 1	=
8	TIGOTA	Catene beauty e pulizia	SALUTE & BELLEZZA	87,7%	N. 1	=
9	IKEA	Arredo casa	CASA	87,5%	N. 1	=
10	SAMSUNG	Assistenza post-vendita smartphone	TECNOLOGIA, MEDIA & TELECOMUNICAZIONI	87,2%	N. 1	=
11	NETFLIX	Streaming TV	TECNOLOGIA, MEDIA & TELECOMUNICAZIONI	87,2%	TOP	=
12	BottegaVerde	Cosmetica naturale monomarca	SALUTE & BELLEZZA	87,1%	N. 1	▲
13	Oral-B	Spazzolini elettrici	TECNOLOGIA, MEDIA & TELECOMUNICAZIONI	87,0%	N. 1	=
14	Nintendo	Videogiochi	TECNOLOGIA, MEDIA & TELECOMUNICAZIONI	87,0%	N. 1	=
15	laFeltrinelli	Librerie	TECNOLOGIA, MEDIA & TELECOMUNICAZIONI	86,9%	N. 1	=
16	ACQUARIO DI GENOVA <small>Ti eccezioni per natura.</small>	Acquari	TEMPO LIBERO	86,9%	N. 1	=
17	Booking.com	Portali prenotazione hotel e alloggi turistici	VACANZE E VIAGGI	86,7%	N. 1	=
18	SWAROVSKI	Gioielleria	LIFESTYLE & SHOPPING	86,6%	N. 1	=
19	eni	Distributori di benzina/ stazioni di servizio	AUTO & MOTORI	86,6%	TOP	=
20	ESSELUNGA	Spesa online	SPESA	86,6%	N. 1	▲

Nota: Alcune aziende sono presenti più di una volta nella classifica perché operano in settori distinti esaminati nel presente rapporto. Le tabelle in queste pagine riportano solo le aziende vincitrici, ossia quelle con un livello di servizio superiore alla media del loro settore. In presenza di punteggi identici, la classifica è stilata in base al punto decimale successivo.

NUMERI E CLASSIFICHE

L'INDAGINE DELL'ISTITUTO TEDESCO QUALITÀ E FINANZA: LE CATEGORIE

Il servizio e la classifica generale  pag. 15

ASSICURAZIONI



SETTORE	RANK	COMPAGNIA	PUNTEGGIO %	TREND '24-'25
APP ASSICURAZIONI	66	ALLIANZ (ALLIANZNOW)	82,5	=
MEDIA SETTORE 64,4% =	186	PRIMA (PRIMA APP)	76,1	▲
	270	UNIPOLSAI	73,1	=
	346	GENERALI (MY GENERALI)	70,8	=
	357	AXA (MY AXA ITALIA)	70,5	=
	360	INTESA SANPAOLO ASSICURA	70,4	=
	398	POSTE VITA (APP BANCOPOSTA)	69,3	=
	583	GENERTEL (GENERTEL+)	64,7	=
ASSICURAZIONE COMMERCIO	376	ALLIANZ	70,9	=
MEDIA SETTORE 55,4% =	574	UNIPOLSAI	64,9	=
	806	INTESA SANPAOLO ASSICURA	60,0	▼
	869	GENERALI	58,9	=
	945	AXA	57,6	=
	1064	SARA ASSICURAZIONI	55,6	=
AUTOSUFFICIENZA (Long Term Care)	629	ALLIANZ	63,7	▲
MEDIA SETTORE 53,2% =	764	POSTE VITA	60,9	=
	946	GENERALI	57,6	▲
	962	VITTORIA ASSICURAZIONI	57,3	▲
	996	ALLEANZA ASSICURAZIONI	56,7	=
	1002	UNIPOLSAI	56,6	▼
	1204	REALE MUTUA	53,7	=
POLIZZA CASA	355	ALLIANZ	70,6	=
MEDIA SETTORE 56,6% =	517	INTESA SANPAOLO ASSICURA	66,4	=
	602	UNIPOLSAI	64,4	=
	614	GENERALI	64,1	▼
	729	PRIMA	61,8	=
	748	ALLIANZ DIRECT	61,3	=
	871	ITALIANA ASSICURAZIONI	58,9	▲
	934	POSTE ASSICURA	57,8	=
	959	SARA ASSICURAZIONI	57,4	=
	963	REALE MUTUA	57,3	=
	977	GENERTEL	57,0	▲
POLIZZA DENTI	632	INTESA SANPAOLO ASSICURA	63,6	▲
MEDIA SETTORE 53,3% =	936	UNISALUTE (UNIPOL)	57,7	=
POLIZZA INCENDIO MUTUI	747	GENERALI	61,3	▲
MEDIA SETTORE 52,0% =	830	INTESA SANPAOLO ASSICURA	59,7	=
	1228	PRIMA	53,4	=
POLIZZA INFORTUNI	442	UNIPOLSAI	68,4	=
MEDIA SETTORE 52,7% =	680	POSTE VITA	62,6	▲
	698	INTESA SANPAOLO ASSICURA	62,3	▲
	890	GENERALI	58,5	=
	897	VITTORIA ASSICURAZIONI	58,3	▲
	911	ALLEANZA ASSICURAZIONI	58,2	▲
	978	ZURICH INSURANCE	57,0	▲
	1149	REALE MUTUA	54,5	=
	1196	ALLIANZ VIVA	53,8	=
	1254	ALLIANZ DIRECT	53,0	=
POLIZZA MALATTIA	799	UNIPOLSAI	60,2	=
MEDIA SETTORE 52,9% =	808	ALLIANZ	60,0	=
	910	INTESA SANPAOLO ASSICURA	58,2	▲
	994	GENERALI	56,7	=
POLIZZA PROTEZIONE PRESTITO	779	POSTE ASSICURA	60,6	▲
MEDIA SETTORE 53,1% =	859	FINDOMESTIC	59,0	=
	878	AGOS	58,7	▲
	1213	UNICREDIT	53,6	=
	1233	INTESA SANPAOLO ASSICURA	53,3	=
POLIZZA RC MOTO	610	UNIPOLSAI	64,1	=
MEDIA SETTORE 55,7% =	768	INTESA SANPAOLO ASSICURA	60,7	=
	772	GROUPAMA	60,6	▲
	809	GRUPPO ITAS ASSICURAZIONI	60,0	▲
	908	ZURICH	58,2	▲
	940	PRIMA	57,7	▼

	1003	GENERTEL	56,6	▼
	1034	ALLIANZ	56,0	▬
POLIZZA RC PROFESSIONISTI	633	ALLIANZ	63,6	▲
MEDIA SETTORE			51,1%	▬
	677	AXA	62,6	▬
	979	UNIPOLSAI	57,0	▬
	1014	GENERALI	56,4	▲
	1047	VITTORIA ASSICURAZIONI	55,8	▲
	1220	ITALIANA ASSICURAZIONI	53,5	▲
POLIZZA VIAGGIO	524	ALLIANZ GLOBAL ASSISTANCE	66,2	▬
MEDIA SETTORE			51,4%	▬
	559	UNIPOLSAI	65,2	▲
	953	SARA ASSICURAZIONI	57,4	▲
	985	COLUMBUS ASSICURAZIONI	56,8	▲
	1032	AXA ASSISTANCE	56,1	▬
	1102	EUROP ASSISTANCE	55,2	▬
POLIZZA VITA	571	ALLIANZ	65,0	▬
MEDIA SETTORE			57,0%	▬
	573	INTESA SANPAOLO VITA	64,9	▲
	628	GENERALI	63,7	▬
	649	ALLEANZA ASSICURAZIONI	63,2	▲
	743	REALE MUTUA	61,4	▲
	872	UNIPOLSAI	58,8	▲
	944	AXA	57,6	▬
RETE AGENTI ASSICURATIVI	783	GENERALI	60,5	▬
MEDIA SETTORE			52,3%	▬
	976	ALLIANZ	57,0	▬
	1020	UNIPOLSAI	56,3	▬
	1113	CATTOLICA ASSICURAZIONI	54,9	▬
	1278	ZURICH INSURANCE	52,6	▬
	1279	SARA ASSICURAZIONI	52,6	▲
TUTELA LEGALE IMPRESE	1089	DAS	55,3	▲
MEDIA SETTORE			50,9%	▬
	1240	ZURICH	53,3	▲
	1257	ALLIANZ	53,0	▲
	1263	ARAG	52,9	▬
	1273	ITAS MUTUA	52,7	▬
	1309	CATTOLICA ASSICURAZIONI	52,3	▲
	1336	REALE MUTUA	52,0	▲
TUTELA LEGALE PRIVATI	798	ALLIANZ	60,2	▲
MEDIA SETTORE			52,7%	▲
	995	INTESA SANPAOLO ASSICURA	56,7	▲
	1052	UNIPOLSAI	55,8	▲
	1067	ZURICH	55,6	▲
	1157	SARA ASSICURAZIONI	54,3	▲
	1184	AXA	54,0	▬

■ in rosso le aziende N. 1 ■ in chiaro e rosa le aziende TOP SERVIZIO

Le categorie di seguito elencate saranno consultabili online sul sito <https://www.repubblica.it/dossier/economia/qualita-e-mercati/>: ASSICURAZIONI CONDOMINIO, POLIZZA ANIMALI DOMESTICI, POLIZZA ARTE, POLIZZA BARCA E NATANTI, POLIZZA BICI E-BIKE, TUTELA LEGALE PROFESSIONISTI

① Tra le assicurazioni, domina Allianz, sempre in testa, mentre tra le banche, Intesa Sanpaolo, Fineco e Mediolanum

SETTORI

- ▲ CRESCITA >5,0% RISPETTO AL 2024
- ▼ CALO >5,0% RISPETTO AL 2024
- ▬ STABILE RISPETTO AL 2024 (+/- 5,0%)
- NON PRESENTE NEL 2024

COMPAGNIE

- ▲ CRESCITA >5,0% RISPETTO AL 2024
- ▼ CALO >5,0% RISPETTO AL 2024
- ▬ STABILE RISPETTO AL 2024 (+/- 5,0%)
- NON PRESENTE NEL 2024



BANCHE REGIONALI



SETTORE	RANK	COMPAGNIA	PUNTEGGIO %	TREND '24-'25
ABRUZZO	1367	BCC ABRUZZESE-CAPPELLE SUL TAVO	51,5	▲
MEDIA SETTORE 42,6% =	1804	BCC DI CASTIGLIONE MESSER RAIMONDO E PIANELLA	46,2	▲
	1834	BCC ABRUZZI E MOLISE	45,7	▲
BASILICATA	1642	BANCA MONTE PRUNO-CREDITO COOP. DI FISCIANO, ROSCIGNO E LAURINO	48,3	▲
MEDIA SETTORE 43,1% =	1758	BCC BASILICATA CREDITO COOP. DI LAURENZANO E COMUNI LUCANI	46,8	▲
	1805	BANCA POPOLARE DI PUGLIA E BASILICATA	46,2	▲
	1886	BDM BANCA	44,9	=
CALABRIA	721	BCC DI MONTEPAONE	61,9	▲
MEDIA SETTORE 44,1% =	1558	BCC DELLA CALABRIA ULTERIORE	49,5	▲
	1949	BCC MEDIOCRATI	44,1	▲
CAMPANIA	1445	BCC DI S. MARCO DEI CAVOTI E DEL SANNIO CALVI	50,5	▲
MEDIA SETTORE 42,3% =	1714	BCC DI CAPACCIO PAESTUM E SERINO	47,3	▲
	1894	BANCA DI CREDITO COOP. MAGNA GRECIA	44,9	=
	1922	BCC DI AQUARA	44,6	▼
	1929	BANCA DI CREDITO POPOLARE	44,4	▼
	2045	BCC CAMPANIA CENTRO-C. RUR. E ARTIGIANA	42,5	=
EMILIA ROMAGNA	926	LA CASSA DI RAVENNA	58,0	▲
MEDIA SETTORE 46,6% ▲	1409	BANCA MALATESTIANA-CREDITO COOP.	51,1	▲
	1438	RIVIERABANCA-CREDITO COOP. DI RIMINI E GRADARA	50,6	▲
	1444	BANCA DI PIACENZA	50,6	▲
	1486	EMIL BANCA-CREDITO COOP.	50,0	▲
FRIULI VENEZIA GIULIA	1294	BANCA DI UDINE CREDITO COOP.	52,4	▲
MEDIA SETTORE 44,2% =	1315	ZKB C. C. TRIESTE E GORIZIA S. C.	52,2	=
	1859	BANCA 360 CREDITO COOP. FVG	45,3	▲
	1923	CIVIBANK -GRUPPO SPARKASSE	44,6	=
LAZIO	655	BANCA CENTRO LAZIO-CREDITO COOP.	63,1	▲
MEDIA SETTORE 43,8% =	1295	BCC DEI CASTELLI ROMANI E DEL TUSCOLO	52,4	▲
	1363	BCC DI ROMA	51,6	▲
	1487	BCC DEI COLLI ALBANI	50,0	▲
	1809	BANCA LAZIO NORD-CREDITO COOP.	46,1	▲
	1814	BANCA DI DESIO E DELLA BRIANZA	46,0	=
LIGURIA	1221	BANCA VERSILIA LUNIGIANA E GARFAGNANA-CREDITO COOP.	53,5	▲
MEDIA SETTORE 47,4% ▲	1439	BANCA DI CARAGLIO, DEL CUNEESE E DELLA RIVIERA DEI FIORI-CREDITO COOP.	50,6	▲
	1682	BCC DI PIANFEI E ROCCA DE' BALDI	47,7	▲
LOMBARDIA	826	BCC BRIANZA E LAGHI	59,8	▲
MEDIA SETTORE 46,2% =	835	BANCO DESIO	59,5	▲
	1153	CASSA DI RISPARMIO DI ASTI	54,4	▲
	1327	BANCA POPOLARE DI SONDRIO	52,1	▲
	1351	BCC DI CARATE BRIANZA	51,9	▲
	1599	BCC BERGAMASCA E OROBICA	48,8	▲
	1658	BCC DELL'OGGIO E DEL SERIO	48,0	=
	1676	BANCA DEL TERRITORIO LOMBARDO- CR. COOP.	47,8	=
	1767	BANCA CENTROPADANA CREDITO COOP.	46,7	=
MARCHE	1397	BANCO MARCHIGIANO-CREDITO COOP.	51,2	=
MEDIA SETTORE 44,8% ▲	1683	BCC DI RECANATI E COLMURANO	47,7	▲
	1749	CASSA DI RISPARMIO DI FERMO	46,9	=
	1756	BCC DEL METAURO	46,8	▲
	1789	BANCA DI PESARO-CREDITO COOP.	46,3	=
	1810	BANCA DI ANCONA E FALCONARA MARITTIMA CREDITO COOP.	46,1	▲
	1881	BANCA DI FILOTTRANO-CREDITO COOP. DI FILOTTRANO E CAMERANO	45,0	=
MOLISE	1562	BANCA POP. DI PUGLIA E BASILICATA	49,4	▲
MEDIA SETTORE 43,2% ▲	1867	BCC DI GAMBATESA	45,2	▲
	1912	BCC DELLA VALLE DEL TRIGNO	44,7	=
PIEMONTE	1116	CASSA DI RISPARMIO DI ASTI	54,9	▲
MEDIA SETTORE 46,9% =	1241	BANCA TERRITORI DEL MONVISO-CR. COOP. DI CASALGRANO E SANT'ALBANO STURA	53,3	▲
	1448	BANCO DI CREDITO P. AZZOAGLIO	50,5	=
	1488	BANCA DI CARAGLIO, DEL CUNEESE E DELLA RIVIERA DEI FIORI-CREDITO COOP.	50,0	▲

TEMPO LIBERO



SETTORE	RANK	COMPAGNIA	PUNTEGGIO %	TREND '24-'25
ACQUARI	16	ACQUARIO DI GENOVA	86,9	=
MEDIA SETTORE 57,8% =	527	ACQUARIO DI CATTOLICA	66,0	▼
APP METEO	57	METEO.IT-PREVISIONI METEO	83,5	=
MEDIA SETTORE 72,5% =	60	METEO AERONAUTICA	82,9	▲
	67	METEO-BY IL.METEO.IT	82,5	=
	101	3B METEO-RADAR & PREVISIONI	80,2	=
APP MOBILITÀ	226	WAZE	74,5	=
MEDIA SETTORE 57,4% =	304	EASYPARK	72,3	=
	641	TETRAINLINE	63,5	▲
	805	MOOVIT	60,1	▼
	874	CITYMAPPER	58,8	=
ASSISTENZA POST-VENDITA E-BIKE	498	ATALA	66,9	▲
MEDIA SETTORE 50,4% =	1177	LOMBARDO BIKES	54,1	=
	1259	CICLI MBM	53,0	=
	1268	OLMO BICICLETTE	52,8	=
	1301	SCOTT	52,3	=
	1325	BOTTECCHIA	52,1	=
	1337	CUBE BIKES	52,0	=
BICICLETTE	166	BIANCHI	76,9	=
MEDIA SETTORE 60,8% =	323	ATALA	71,7	=
	478	LEGNANO BICI	67,6	=
	669	BOTTECCHIA	62,8	=
CENTRI DI BRICOLAGE	52	LEROY MERLIN	83,5	=
MEDIA SETTORE 73,2% =	96	BRICOCENTER	80,4	=
	160	BRICO IO	77,2	=
	162	OBI	77,1	▼
	163	TECNOMAT	77,1	=
	173	BRICOFER	76,6	=
CIBO A DOMICILIO	91	DELIVEROO	80,6	=
MEDIA SETTORE 77,2% =	104	JUST EAT	80,1	=
	112	GLOVO	79,7	=
GELATERIE	92	VENCHI	80,5	=
MEDIA SETTORE 67,1% =	294	GROM	72,5	=
	306	CREMA E CIOCCOLATO	72,3	=
	345	LA ROMANA	71,0	=
GRANDE RISTORAZIONE MULTILocalizzata	72	MCDONALD'S	82,2	=
MEDIA SETTORE 69,1% =	83	BURGER KING	81,3	=
	98	ROADHOUSE GRILL	80,4	=
	194	ROSSOPOMODORO	75,8	□
	262	KFC	73,4	=
	305	AUTOGRILL	72,3	=
	404	POKE HOUSE	69,2	=
PARCHI ACQUATICI	184	AQUAFAN DI RICCIONE	76,3	=
MEDIA SETTORE 60,5% =	303	ZOOMARINE	72,3	▲
	451	ACQUATICA PARK	68,2	=
	663	ODISSEA 2000	63,0	▲
	670	CANEVA ACQUAPARK (LAZISE)	62,7	=
	674	LE CARAVELLE (CERIALE)	62,7	▲
	726	ETNALAND ACQUAPARK (CATANIA)	61,9	▼
PARCHI DIVERTIMENTO	42	GARDALAND RESORT	84,2	=
MEDIA SETTORE 68,8% =	77	ZOOSAFARI FASANOLANDIA	81,6	▲
	85	MIRABILANDIA	81,2	=
	111	ITALIA IN MINIATURA	79,7	=
	283	LEOLANDIA	72,9	▲
STREAMING MUSICA	7	AMAZON MUSIC	87,7	=
MEDIA SETTORE 69,3% =	35	SPOTIFY	84,9	=
	59	YOUTUBE MUSIC	83,0	=
	256	APPLE MUSIC	73,5	=
ZOO	482	PARCO NATURA VIVA (VERONA)	67,4	=
MEDIA SETTORE 60,3% =	570	ZOOSAFARI (BRINDISI)	65,0	=
	587	BIOPARCO DI ROMA	64,7	=

■ in rosso le aziende N. 1

■ in chiaro e rosa le aziende TOP SERVIZIO

PUGLIA	1596	BDM BANCA	48,9	▲
MEDIA SETTORE 42,7% =	1732	BCC DI CONVERSANO	47,1	▲
	1842	BANCA DI BARI E TARANTO CREDITO COOP.	45,7	=
	1931	BCC DI SAN GIOVANNI ROTONDO	44,4	=
	1993	C. RURALE E ARTIGIANA DI CASTELLANA GROTTE-CREDITO COOP.	43,4	=
	2017	BCC DI CASSANO DELLE MURGE E TOLVE	43,0	▲
SARDEGNA	1843	BCC DI CAGLIARI	45,7	=
MEDIA SETTORE 42,5% =	1964	BANCO DI SARDEGNA	43,9	▲
SICILIA	812	BCC LA RISCOSSA DI REGALBUTO	60,0	▲
MEDIA SETTORE 46,8% ▲	1559	BCC DI TONIOLO E S. MICHELE DI CATALDO	49,5	▲
	1575	BCC DELLA VALLE DEL FITALIA	49,3	▲
	1609	BANCA SAN FRANCESCO CREDITO COOP.	48,7	▲
TOSCANA	1229	BANCA POPOLARE DI LAJATICO	53,4	▲
MEDIA SETTORE 46,5% =	1452	BANCA ALTA TOSCANA-CREDITO COOP.	50,5	=
	1568	BANCA CENTRO-CREDITO COOP. TOSCANA-UMBRIA	49,4	=
	1633	BANCA CAMBIANO 1884	48,4	▲
	1680	BANCA DI PESCIA E CASCINA-CREDITO COOP.	47,8	=
	1706	CASSA DI RISPARMIO DI VOLTERRA	47,4	▲
	1728	CASTAGNETO BANCA 1910-CREDITO COOP.	47,1	▲
	1750	BANCO FIORENTINO-MUGELLO IMPRUNETA SIGNA-CREDITO COOP.	46,9	▲
TRENTINO ALTO ADIGE	1435	CASSA RURALE ALTO GARDA-ROVERETO-BCC	50,6	=
MEDIA SETTORE 42,6% =	1777	CASSA DI RISPARMIO DI BOLZANO-SUDTIROLER SPARKASSE AG	46,5	▲
	1833	CASSA RURALE VAL DI NON-BCC	45,8	▲
	1835	BANCA PER IL TRENTINO A. ADIGE-BANK FÜR TRENTINO SÜDTIROL-CREDITO COOP.	45,7	▲
	2038	CASSA RURALE VAL DI FIEMME-BCC	42,7	=
UMBRIA	1848	BCC DI SPELLO E DEL VELINO	45,6	▲
MEDIA SETTORE 42,5% =	1887	CASSA DI RISPARMIO DI ORVIETO	44,9	=
VALLE D'AOSTA	952	BCC VALDOSTANA-COOPERATIVE DE CREDIT VALDOTAINE	57,5	▲
MEDIA SETTORE 48,9% =	1347	BANCA PASSADORE & C.	51,9	▲
	1563	CASSA DI RISPARMIO DI ASTI	49,4	▲
VENETO	1256	BVR BANCA-BANCHE VENETE RIUNITE-CR. COOP. DI SCHIO, PEDEMONTE, ROANA E VESTENANOVA-S.C.	53,0	▲
MEDIA SETTORE 45,6% =	1440	BCC DI VENEZIA, PADOVA E ROVIGO-B. ANNIA	50,6	=
	1547	BANCA DEL VENETO CENTRALE-CR. COOP.	49,5	▲
	1610	BANCA PATAVINA CREDITO COOP. DI SANT'ELENA E PIOVE DI SACCO	48,7	▲
	1647	BCC DI VERONA E VICENZA-CR. COOP.	48,2	▲
	1715	BANCA ADRIA COLLI EUGANEI-CR. COOP.	47,3	▲

■ in rosso le aziende N. 1

■ in chiaro e rosa le aziende TOP SERVIZIO

BANCHE



SETTORE	RANK	COMPAGNIA	PUNTEGGIO %	TREND '24-'25
APP MOBILE BANKING (filiale)	222	INTESA SANPAOLO (INTESA SANPAOLO MOBILE)	74,7	=
MEDIA SETTORE 61,1% =	339	UNICREDIT (MOBILE BANKING UNICREDIT)	71,2	=
	689	BANCO BPM (YOUAPP)	62,4	=
	701	BANCA SELLA	62,2	▲
	727	BNL	61,9	▲
	735	CREDEM (CREDEM MOBILE BANKING)	61,6	=
	757	BPER BANCA	61,1	▲
APP MOBILE BANKING (online)	424	FINECO	68,7	=
MEDIA SETTORE 53,8% =	449	REVOLUT	68,3	▲
	659	ING ITALIA	63,1	=
	1096	MEDIOLANUM	55,2	=
	1139	BANCA WIDIBA	54,6	=
BANCA CON FILIALI	190	INTESA SANPAOLO	76,0	=
MEDIA SETTORE 56,5% =	221	UNICREDIT	74,8	=
	560	MEDIOBANCA PREMIER	65,2	▲
	697	BANCA SELLA	62,3	▲
	744	BNL GRUPPO BNP PARIBAS	61,4	▲
	837	BANCO BPM	59,5	=
	957	BPER BANCA	57,4	▲
BANCA DIGITALE	693	MEDIOLANUM	62,4	▲
MEDIA SETTORE 54,1% =	699	REVOLUT	62,3	▲
	777	HYPE	60,6	=
	786	FINECOBANK	60,4	=
	811	ING ITALIA	60,0	=
CIRCUITI DI PAGAMENTO	38	MASTERCARD MAESTRO	84,7	=
MEDIA SETTORE 69,5% =	45	VISA	84,1	=
	49	BANCOMAT/PAGOBANCOMAT	83,8	=
	134	MAESTRO	78,4	=
	137	POSTEPAY	78,0	=
	138	NEXI	78,0	▲
	217	VISA ELECTRON	74,9	=
CONSULENZA FINANZIARIA BANCHE	250	INTESA SANPAOLO	73,7	=
MEDIA SETTORE 57,2% =	292	FINECO	72,6	=
	506	UNICREDIT	66,8	=
	822	CREDEM	59,8	=
	873	CRÉDIT AGRICOLE	58,8	▲
CONTO CORRENTE MULTICANALE CON FILIALI	406	INTESA SANPAOLO	69,1	=
MEDIA SETTORE 57,1% =	557	DEUTSCHE BANK	65,3	▲
	688	UNICREDIT	62,5	=
	720	BANCO BPM	61,9	=
	889	BANCA SELLA	58,5	=
TRADING ONLINE BANCHE	572	INTESA SANPAOLO	64,9	=
MEDIA SETTORE 55,0% =	751	FINECO	61,2	=
	819	UNICREDIT	59,9	=
	909	ING DIRECT	58,2	=

in rosso le aziende N. 1

in chiaro e rosa le aziende TOP SERVIZIO

LE ITALIANE FIAT E PIAGGIO HANNO I MIGLIORI SERVIZI CLIENTI

L'automotive italiano ha costruito il proprio successo anche investendo sul servizio clienti. Fra i produttori di auto spicca infatti il marchio Fiat (69,1%), mentre fra le moto troviamo sul primo gradino del podio Piaggio (73,5%). In entrambi i casi il distacco inflitto ai concorrenti è significativo: dietro la casa torinese ci sono Toyota e Audi, rispettivamente con il 65,5% e il 65,4% di giudizi "molto buoni". Dietro quella di Pontedera si sono piazzate Peugeot (61,2%) e Yamaha (59,3%). L'indagine di Itqf non si è però fermata ai produttori di auto e moto: sono stati per esempio inclusi i servizi di autonoleggio, dove spicca il nome di Hertz (69,5%), e di car sharing (Share now, 61,1%), i produttori di accessori (Bosch, 69,7%) e di pneumatici (Michelin, 85,3%) e le officine specializzate nella riparazione dei parabrezza (Carglass, 80,2%).

SERVIZI, FORNITORI & IMMOBILI



SETTORE	RANK	COMPAGNIA	PUNTEGGIO %	TREND '24-'25
AGENZIE IMMOBILIARI	605	TECNOCASA	64,2	=
MEDIA SETTORE 51,6% =	829	GABETTI	59,7	=
	955	TEMPOCASA	57,4	=
	1081	TOSCANO	55,4	=
	1235	TECNORETE	53,3	=
	1262	SOLO AFFITTI	52,9	=
	1342	GRIMALDI IMMOBILIARE	51,9	=
APP GESTIONE LUCE E GAS	383	ENI PLENITUDE	69,8	=
MEDIA SETTORE 59,2% =	435	ENEL ENERGIA	68,5	=
	613	A2A (MYA2A)	64,1	▲
	769	ACEA (MYACEA ENERGIA)	60,7	▲
	833	EDISON (MY EDISON)	59,6	=
APP IMMOBILIARI	249	IMMOBILIARE.IT	73,7	=
MEDIA SETTORE 64,4% =	317	IDEALISTA	72,0	=
	535	CASA.IT	65,8	=
ASTE IMMOBILIARI	1560	CENTRO ASTE	49,5	=
MEDIA SETTORE 44,4% ▼	1681	DIMORAMA	47,8	=
LAVANDERIA SELF SERVICE	660	LAVAGETTONE	63,1	=
MEDIA SETTORE 52,0% =	679	WASH & DRY	62,6	▲
	1118	NORDESTWASH	54,8	▼
	1175	LAVASUBITO.IT	54,1	=
	1252	SPEEDY SELF WASH	53,1	=
	1266	SPEED QUEEN	52,8	=
LUCE & GAS	334	ENI PLENITUDE	71,4	=
MEDIA SETTORE 56,4% =	344	ENEL ENERGIA	71,0	=
	364	A2A	70,3	▲
	694	EDISON	62,3	=
	765	ENGIE	60,8	▲
	842	IREN	59,4	=
	928	HERA	58,0	=
	984	E.ON	56,8	=
PORTALI CONFRONTO TARIFFE LUCE & GAS	153	FACILE.IT	77,4	▲
MEDIA SETTORE 58,9% =	362	SEGUGIO.IT	70,4	=
PORTALI IMMOBILIARI	115	IMMOBILIARE.IT	79,6	=
MEDIA SETTORE 57,9% =	209	IDEALISTA	75,2	=
	371	CASA.IT	70,1	=
SOCIETÀ DI SPEDIZIONE	81	DHL	81,4	=
MEDIA SETTORE 75,0% =	175	SDA	76,6	=
	211	BRT CORRIERE ESPRESSO	75,1	=
SOSTEGNO PSICOLOGICO ONLINE	1231	UNOBRAVO	53,4	=
MEDIA SETTORE 46,7% =	1531	GLI PSICOLOGI ONLINE	49,5	=
	1651	SERENIS	48,1	=
	1716	PSICOLOGO 4U	47,3	=
SPEDIZIONE FIORI A DOMICILIO	392	INTERFLORA	69,6	=
MEDIA SETTORE 52,1% =	754	EUROFLORA	61,2	▼
	1053	ITALFLORA	55,8	=
STAZIONI DI RICARICA AUTO ELETTRICHE	286	ENEL (ENEL X WAY)	72,8	▲
MEDIA SETTORE 51,9% =	512	ENI PLENITUDE (BECHARGE)	66,7	=
	1095	E.CO-ENERGIA CORRENTE	55,2	=
	1135	NEOGY	54,6	▲
	1199	TESLA	53,8	=
	1267	HERA	52,8	=
TELEPEDAGGIO	277	TELEPASS	73,0	=
MEDIA SETTORE 65,5% =	428	UNIPOLMOVE	68,7	=

■ in rosso le aziende N. 1

■ in chiaro e rosa le aziende TOP SERVIZIO

NUMERICHE CLASSIFICHE

L'INDAGINE DELL'ISTITUTO TEDESCO QUALITÀ E FINANZA: LE CATEGORIE

AUTO & MOTORI



SETTORE	RANK	COMPAGNIA	PUNTEGGIO %	TREND '24-'25
ACCESSORI AUTO	387	BOSCH	69,7	▲
MEDIA SETTORE 55,5% =	464	NORAUTO	67,9	▲
	1056	BEP'S	55,7	▲
AGENZIE COMPRO AUTO	1030	AUTOHERO	56,1	▲
MEDIA SETTORE 51,2% ▲	1036	NOICOMPRIAMOAUTO.IT	56,0	▲
	1302	RATTIX	52,3	▲
ASSISTENZA POST-VENDITA AUTO	407	FIAT	69,1	▲
MEDIA SETTORE 60,1% =	549	TOYOTA	65,5	=
	554	AUDI	65,4	=
	582	HYUNDAI	64,8	▲
	584	VOLKSWAGEN	64,7	=
	621	RENAULT	63,9	=
	671	NISSAN	62,7	=
	703	BMW	62,2	=
ASSISTENZA POST-VENDITA MOTO/SCOOTER	259	PIAGGIO	73,5	▲
MEDIA SETTORE 54,2% ▲	752	PEUGEOT	61,2	▲
	846	YAMAHA	59,3	=
	1037	DUCATI	56,0	▲
	1069	HONDA	55,6	=
	1158	HARLEY DAVIDSON	54,3	▲
AUTONOLEGGIO A BREVE TERMINE	396	HERTZ	69,5	=
MEDIA SETTORE 53,6% =	566	EUROPCAR	65,1	▼
	668	AVIS	62,8	=
	1178	SIXT	54,1	▲
AUTONOLEGGIO A LUNGO TERMINE	898	ARVAL	58,3	▲
MEDIA SETTORE 50,5% =	991	HERTZ	56,8	▼
	1079	UNIPOLRENTAL	55,4	▲
	1189	ATHLON	53,9	▲
	1291	AVIS	52,4	▼
CAR SHARING E CAR POOLING	756	SHARE NOW	61,1	=
MEDIA SETTORE 54,9% =	848	JOJOB	59,3	▲
	924	BLABLACAR	58,0	=
DISTRIBUTORI DI BENZINA/STAZIONI DI SERVIZIO	4	Q8	88,1	=
MEDIA SETTORE 78,4% =	19	ENI	86,6	=
	34	ESSO	84,9	=
	69	IP (GRUPPO API)	82,4	=
	123	TAMOIL	79,1	=
NOLEGGIO MONOPATTINI ELETTRICI	1031	ENJOY TWIGA	56,1	▲
MEDIA SETTORE 46,5% =	1338	LIME	52,0	▲
	1419	BIT MOBILITY	50,9	▲
	1649	DOTT	48,2	=
PNEUMATICI	29	MICHELIN	85,3	=
MEDIA SETTORE 65,3% =	58	BRIDGESTONE	83,1	=
	65	CONTINENTAL	82,6	=
	82	GOODYEAR	81,3	=
	84	PIRELLI	81,2	=
	330	HANKOOK	71,5	=
	496	DUNLOP	67,0	=
RIPARAZIONE GRANDINE	1334	BALLSYSTEM	52,0	▲
MEDIA SETTORE 46,9% =	1392	IL CARROZZIERE LAMPO	51,3	=
	1621	MAESTRI DELLA GRANDINE	48,6	▲
	1700	GRANDINE ITALIA	47,5	▼
	1712	DOTTOR GRANDINE	47,3	=
RIPARAZIONE PARABREZZA	102	CARGLASS	80,2	=
MEDIA SETTORE 57,8% =	580	DOCTORGLASS	64,8	=
	596	VETROCAR	64,5	=
	609	UNIPOLGLASS	64,1	=
SERVIZI FINANZIARI AUTO	827	FCA BANK	59,7	=
MEDIA SETTORE 53,1% =	868	VOLKSWAGEN FINANCIAL SERVICES	58,9	=
	870	TOYOTA FINANCIAL SERVICES	58,9	▲
	967	AUDI VALUE	57,1	▲
	1167	PEUGEOT FINANCE	54,2	=
	1209	BMW FINANCIAL SERVICES	53,7	=

in rosso le aziende N. 1

in chiaro e rosa le aziende TOP SERVIZIO

LIFESTYLE & SHOPPING



SETTORE	RANK	COMPAGNIA	PUNTEGGIO %	TREND '24-'25
ABBIGLIAMENTO & PRODOTTI PER L'INFANZIA	89	CHICCO	80,7	=
MEDIA SETTORE 61,0% =	152	ORIGINAL MARINES	77,5	=
	171	PRÉNATAL	76,6	=
	341	OKAIDI	71,1	▲
	405	BRUMS	69,1	=
	408	BIMBOSTORE	69,1	▲
	578	BLUKIDS	64,8	=
ABBIGLIAMENTO SPOSI	947	CARLO PIGNATELLI	57,6	▼
MEDIA SETTORE 45,5% ▼	1713	HOUSE OF ST. PATRICK	47,3	▼
	1829	VERA WANG BRIDAL	45,8	=
ACCESSORI E BIGIOTTERIA	50	PANDORA	83,6	=
MEDIA SETTORE 69,4% =	103	SWAROVSKI	80,1	=
	114	MORELLATO	79,6	=
	156	BROSWAY	77,3	=
	208	BREIL	75,2	=
	311	SECTOR	72,1	=
	322	FOSSIL	71,7	=
BORSE E VALIGIE	133	SAMSONITE	78,5	=
MEDIA SETTORE 67,3% =	150	CARPISA	77,5	=
	232	RONCATO	74,4	=
	279	EASTPAK	72,9	=
	299	PIQUADRO	72,3	=
CATENE DI ABBIGLIAMENTO	108	H&M	79,9	=
MEDIA SETTORE 71,7% =	109	MOTIVI	79,7	▲
	126	ZARA	78,9	=
	161	MAX MARA	77,2	=
	199	TERRANOVA	75,6	=
	228	OLTRE	74,5	▲
	233	PULL&BEAR	74,3	=
	237	STRADIVARIUS	74,3	=
	267	PRIMARK	73,2	=
	268	MANGO	73,1	=
	307	DESIGUAL	72,2	=
CATENE NEGOZI INTIMO	26	CALZEDONIA	85,9	=
MEDIA SETTORE 74,3% =	33	INTIMISSIMI	85,1	=
	44	TEZENIS	84,2	=
	122	GOLDENPOINT	79,2	=
	125	YAMAMAY	78,9	=
	200	LOVABLE	75,5	=
E-COMMERCE/MARKETPLACE	2	AMAZON	89,0	=
MEDIA SETTORE 61,7% =	70	FELTRINELLI IBS	82,3	=
	106	EBAY	80,0	=
	604	ALIEXPRESS	64,3	=
GIOIELLERIA	18	SWAROVSKI	86,6	=
MEDIA SETTORE 67,0% =	22	PANDORA	86,4	=
	25	STROILI	85,9	=
	74	MORELLATO	82,0	=
	213	BROSWAY	75,1	=
	332	DAMIANI	71,4	=
	348	BLUESPIRIT	70,8	=
NEGOZI ARTICOLI E ABBIGLIAMENTO SPORTIVO	1	DECATHLON	91,3	=
MEDIA SETTORE 69,7% =	73	SPORT CISALFA	82,0	=
	87	THE NORTH FACE	81,0	=
	139	FOOT LOCKER	77,9	=
	282	JD SPORTS	72,9	▲
NEGOZI CALZATURE MONOMARCA	41	TIMBERLAND	84,4	=
MEDIA SETTORE 72,5% =	64	GEOX	82,7	=
	100	PITTARELLO	80,3	=
	141	NERO GIARDINI	77,8	=
	176	HOGAN	76,5	=
NEGOZI CALZATURE MULTIMARCA	128	BATA	78,8	=
MEDIA SETTORE 68,4% =	154	PITTAROSSO	77,4	=
	179	GLOBO	76,4	=
	185	FOOT LOCKER	76,2	=
	271	DEICHMANN	73,1	=
NEGOZI GIOCATTOLI	27	TOYS CENTER	85,7	=
MEDIA SETTORE 65,9% =	28	LEGO STORE	85,6	=
	230	GIOCHERIA	74,5	□
NEGOZI SIGARETTE ELETTRONICHE	884	VUSE	58,6	=
MEDIA SETTORE 50,6% ▼	1125	SMOOKE	54,8	▼
	1169	SMOKIE'S	54,2	=
OROLOGI	116	CASIO	79,5	=
MEDIA SETTORE 64,5% =	127	SWATCH	78,9	=
	147	FOSSIL	77,7	▲
	167	FESTINA	76,8	▲
	225	SECTOR	74,6	=
	248	CITIZEN	73,7	=
	421	TISSOT	68,8	=
	509	GARMIN	66,7	=
	569	DANIEL WELLINGTON	65,0	▲
OUTLET VILLAGE	356	SERRAVALLE DESIGNER OUTLET	70,5	▼
MEDIA SETTORE 58,8% =	393	VICOLUNGO THE STYLE OUTLET	69,6	▲
	463	VALMONTONE OUTLET	67,9	▲
	516	FIDENZA VILLAGE	66,5	=
	540	CASTEL ROMANO DESIGNER OUTLET	65,7	=
	586	SICILIA OUTLET VILLAGE	64,7	=
	592	FRANCIACORTA OUTLET VILLAGE	64,6	=
	802	LA REGGIA DESIGNER OUTLET	60,2	=
	816	NOVENTA DI PIAVE DESIGNER OUTLET	60,0	=

■ in rosso le aziende N. 1

■ in chiaro e rosa le aziende TOP SERVIZIO

SALUTE & BELLEZZA



SETTORE	RANK	COMPAGNIA	PUNTEGGIO %	TREND '24-'25
APP FITNESS	75	ADIDAS TRAINING	82,0	▲
MEDIA SETTORE 56,5% =	201	NIKE TRAINING CLUB	75,5	=
	875	TECHNOGYM APP	58,7	=
	895	STRAVA	58,4	=
CATENE BEAUTY E PULIZIA	8	TIGOTÀ	87,7	=
MEDIA SETTORE 66,2% =	21	ACQUA & SAPONE	86,5	=
	278	CADDY'S	72,9	=
	510	MAURY'S	66,7	▼
CENTRI ACUSTICI	492	AMPLIFON	67,1	=
MEDIA SETTORE 51,5% =	702	MAICO	62,2	=
CENTRI DENTISTICI	1005	DENTAL PRO	56,6	▼
MEDIA SETTORE 49,1% =	1188	ODONTOSALUTE	54,0	▲
	1217	IMI-EDN	53,6	▲
	1353	LCO-LE CLINICHE ODONTOIATRICHE	51,9	▲
CENTRI ESTETICI	1130	DEPILSTOP	54,7	▲
MEDIA SETTORE 45,5% ▼	1534	NATUR BELLE	49,5	=
	1626	K2 CHOCOLATE	48,5	▼
	1670	ZEROPELI	47,9	▼
	1792	EPILATE	46,3	▼
CENTRI FITNESS/PALESTRE	631	PALESTRE ITALIANE	63,6	=
MEDIA SETTORE 52,4% =	691	VIRGIN ACTIVE	62,4	=
CENTRI OTTICI	157	SALMOIRAGHI & VIGANÒ	77,3	=
MEDIA SETTORE 62,5% =	340	GRANDVISION	71,1	▼
	511	CENTRO OTTICO MEGAVISION	66,7	▲
	543	GREENVISION	65,7	▼
	681	VISTASI	62,6	▲
COSMETICA NATURALE MONOMARCA	12	BOTTEGA VERDE	87,1	▲
MEDIA SETTORE 64,7% =	40	L'ERBOLARIO	84,5	=
	142	YVES ROCHER	77,8	=
	312	L'OCCITANE EN PROVENCE	72,1	=
	431	LUSH	68,6	=
PROFUMERIE	46	SEPHORA	84,1	=
MEDIA SETTORE 70,8% =	56	DOUGLAS	83,3	=
	333	COIN	71,4	=

in rosso le aziende N. 1

in chiaro e rosa le aziende TOP SERVIZIO

SALUTE E BELLEZZA BOTTEGA VERDE E SEPHORA AL TOP

L'indagine di Itqf è ad ampio spettro non solo per il numero di aziende inserite in classifica ma anche per il dettaglio dei singoli settori. Nel macro-comparto "salute e bellezza" il lettore può trovare informazioni su ben nove sottocategorie che spaziano dalla cosmetica naturale alle app per il fitness. In quest'ultimo campo ad avere la meglio è Adidas training, che ha ottenuto un punteggio pari all'82%, seguita da Nike training club (75,5%). Per quel che riguarda la cosmetica naturale monomarca le aziende con il miglior servizio clienti sono Bottega verde (87,1%) e L'Erbolario (84,5%). Molto dettagliata è anche l'analisi dei centri legati alla salute: fra quelli dentistici l'indirizzo giusto è DentalPro (56,6%), mentre per gli apparecchi acustici il riferimento è Amplifon (67,1%). Depilstop (54,7%) ha invece ottenuto il più alto apprezzamento fra i centri estetici e lo stesso ha fatto Salmoiraghi & Viganò (77,3%) per quelli ottici. Palestre italiane (63,6%) ha avuto la meglio su Virgin active (62,4%), mentre Sephora (84,1%) si è lasciata alle spalle Douglas (83,3%) nel campo delle profumerie. Nelle catene dedicate al beauty e alla pulizia troviamo infine Tigotà (87,7%), che è nella top ten assoluta, davanti ad Acqua&Sapone (86,5%).

① Tra le moto troviamo sul primo gradino del podio Piaggio (73,5%), davanti a Peugeot (61,2%) e Yamaha (59,3%)

SPESA



SETTORE	RANK	COMPAGNIA	PUNTEGGIO %	TREND '24-'25
CATENE DI IPERMERCATI	95	ESSELUNGA	80,5	=
MEDIA SETTORE 71,6% =	143	CARREFOUR	77,8	=
	155	FAMILA	77,3	=
	180	COOP ALLEANZA 3.0	76,4	=
	296	IPER LA GRANDE I	72,4	=
	328	PAM PANORAMA	71,6	=
PET SHOP	107	ARCAPLANET	79,9	=
MEDIA SETTORE 60,3% ▼	263	L'ISOLA DEI TESORI	73,3	=
	367	ZOPLUS	70,3	▼
	490	ZOPLANET	67,1	▼
SPESA ONLINE	20	ESSELUNGA	86,6	▲
MEDIA SETTORE 62,3% =	76	LIDL	81,8	=
	413	CARREFOUR ITALIA	68,9	▼
	529	HEYCONAD	66,0	▼
SUPERMERCATI	6	CONAD	87,8	=
MEDIA SETTORE 74,3% =	23	ESSELUNGA	86,2	=
	37	COOP	84,7	=
	86	FAMILA	81,1	=
	117	DESPAR	79,5	=
SUPERMERCATI CONVENIENTI	31	LIDL	85,2	=
MEDIA SETTORE 72,2% =	32	EUROSPIN	85,2	=
	94	MD DISCOUNT	80,5	=
	158	PENNY	77,3	=
	215	IN'S MERCATO	75,0	=
	247	TODIS	73,9	▲

■ in rosso le aziende N. 1 ■ in chiaro e rosa le aziende TOP SERVIZIO

NUMERI E CLASSIFICHE

L'INDAGINE DELL'ISTITUTO TEDESCO QUALITÀ E FINANZA: LE CATEGORIE

SAMSUG E AMAZON AL VERTICE NEL SETTORE DELLA TECNOLOGIA

La tecnologia è uno dei settori con il più alto indice di gradimento dei consumatori per quel che riguarda il servizio clienti. Colossi come Samsung, al primo posto nella categoria smartphone con l'87,2%, e Apple (77,7%) hanno costruito una buona parte del proprio successo proprio sul customer service. L'azienda coreana ha ovviamente esteso questa strategia a tutti i prodotti che produce e vende e si ritrova nei piani alti della classifica anche per i proiettori (N.1, 78,5%), i televisori (N.1, 86,1%), gli smartwatch (N.1, 79,3%) e i notebook (75,4%), dove si deve accontentare del secondo posto dietro ad Asus (80,5%). Lo stesso discorso può però esser fatto per Amazon, che oltre ai risultati ottenuti con il marketplace, lo streaming tv e audio, tutti e tre nella top 10, ottiene importanti riconoscimenti anche per gli smart speaker Echo dot (N.1, 73,3%) e per i tablet (N.1, 82,5%). Chi consulta l'indagine di Itqf può inoltre ottenere indicazioni molto importanti anche in materia di telefonia cellulare e collegamenti internet. Iliad, per esempio, sbaraglia la concorrenza sia come fornitore di fibra (N.1, 68,4%) che di rete mobile (N.1, 77,9%). Voti molto alti distinguono infine anche le grandi catene di elettronica: Unieuro ottiene il sigillo N.1 con l'83,5% di giudizi "molto buoni", ma MediaWorld (83,4%) e Euronics (82,9%) la tallonano molto da vicino.

LAVORO E FORMAZIONE



RAMO	RANK	COMPAGNIA	PUNTEGGIO %	TREND '24-'25
AGENZIE INTERINALI	1260	ADECCO	53,0	=
MEDIA SETTORE 45,7% =	1393	RANDSTAD	51,3	=
	1677	MANPOWER	47,8	=
	1838	ORIENTA	45,7	=
APP LINGUISTICHE	391	DUOLINGO	69,6	▼
MEDIA SETTORE 55,9% =	647	BABEL	63,3	▼
	824	MONDLY	59,8	▲
APP RICERCA LAVORO	310	LINKEDIN	72,1	▲
MEDIA SETTORE 56,3% =	546	INDEED	65,6	=
	664	INFOJOBS-LAVORO E IMPIEGO	63,0	=
CORSI DI LINGUA	1198	BRITISH SCHOOL FVG	53,8	=
MEDIA SETTORE 47,9% =	1274	BRITISH COUNCIL	52,7	=
	1593	AMALELINGUE	48,9	=
	1632	MYES-MY ENGLISH SCHOOL	48,4	▲
CORSI DI LINGUA ONLINE	260	DUOLINGO	73,5	=
MEDIA SETTORE 50,7% =	724	BABEL	61,9	▼
PORTALI LAVORO ONLINE	210	SUBITO.IT	75,2	=
MEDIA SETTORE 49,7% =	623	INDEED	63,9	=
	858	INFOJOBS	59,1	▼
	862	JOBLE	59,0	▲
	1070	MONSTER	55,6	=
	1318	CERCOLAVORO.COM	52,2	=
	1430	JOBRAPIDO	50,8	▼
PROFESSIONISTI ONLINE	1442	PREVENTIVANDO.IT	50,6	▲
MEDIA SETTORE 45,2% =	1525	PRONTOPRO	49,6	=
	1556	CRONOSHARE	49,5	▲
	1747	SUPERPROF	46,9	=
SCUOLE DI RECUPERO E FORMAZIONE	1744	GRANDI SCUOLE	47,0	▼
MEDIA SETTORE 44,4% =	1889	CENTRO STUDI TELESIO	44,9	=
	1896	ACCADEMIA DANTE ALIGHIERI	44,9	▼
	1911	CEPU	44,7	▼
SCUOLE E UNIVERSITÀ ONLINE	736	PEGASO UNIVERSITÀ TELEMATICA	61,6	=
MEDIA SETTORE 47,5% =	820	ECAMPUS	59,8	=
VACANZE STUDIO	712	EF EDUCATION FIRST	62,1	▲
MEDIA SETTORE 50,5% =	930	INTERCULTURA	57,9	=
	1055	ESL	55,7	=
	1455	MASTERSTUDIO	50,5	▲

 in rosso le aziende N. 1

 in chiaro e rosa le aziende TOP SERVIZIO



FINANZA

SETTORE	RANK	COMPAGNIA	PUNTEGGIO %	TREND '24-'25
AGENTI IN ATTIVITÀ FINANZIARIA	1197	ORFIN	53,8	▲
MEDIA SETTORE 45,9% =	1418	FONDO COMETA	51,0	=
	1495	SYNTHESIS	50,0	▲
	1812	FIGENPA	46,1	=
APP GESTIONE SPESE	666	WALLET	62,9	=
MEDIA SETTORE 47,5% =				
APP INVESTIMENTO E TRADING	1164	MONEYFARM	54,3	=
MEDIA SETTORE 50,0% =	1230	ETORO	53,4	=
	1464	GIMMES	50,5	▲
	1471	TRADE REPUBLIC	50,4	=
BANCHE ONLINE-CONTO CORRENTE BUSINESS	246	REVOLUT BUSINESS	73,9	▲
MEDIA SETTORE 59,1% ▲	739	HYPE BUSINESS	61,5	=
BUY NOW PAY LATER (pagamento dilazionato)	193	NEXI	75,9	▲
MEDIA SETTORE 61,6% ▲	298	KLARNA	72,3	▲
	420	SCALAPAY	68,8	=
	499	CREDITLINE (COFIDIS E AMAZON.IT)	66,9	▲
COMPARAZIONE MUTUI ONLINE	195	FACILE.IT	75,7	▲
MEDIA SETTORE 57,6% =	254	SEGUGIO.IT	73,6	▲
	551	MUTUISUPERMARKET.IT	65,5	=
	790	MUTUIONLINE.IT	60,3	▼
CONSULENZA FINANZIARIA INDIPENDENTE	893	MONEYFARM	58,4	=
MEDIA SETTORE 49,4% =	1207	CONSULTIQUE SCF	53,7	▲
	1269	ACOMEA	52,8	▲
	1377	COPERNICO SIM	51,5	=
	1450	CONSULTINVEST	50,5	=
CREDITO AL CONSUMO-BANCA	325	INTESA SANPAOLO	71,6	=
MEDIA SETTORE 62,0% =	385	UNICREDIT	69,7	=
	538	BNL	65,7	▲
	597	BANCO BPM	64,5	=
	616	COMPASS BANCA	64,0	=
CREDITO AL CONSUMO-FINANZIARIA	378	FINDOMESTIC	69,9	=
MEDIA SETTORE 57,3% =	534	COFIDIS	65,8	▲
	685	AGOS	62,6	=
FONDI PENSIONE (aperti)	416	INTESA SANPAOLO VITA	68,9	=
MEDIA SETTORE 52,7% =	470	UNIPOLSAI	67,7	▲
	541	ALLIANZ	65,7	=
	939	GENERALI	57,7	▼
	992	SELLA	56,8	▲
LONGEVITY (pensione integrativa)	728	ALLIANZ	61,9	=
MEDIA SETTORE 52,2% =	849	INTESA SANPAOLO VITA	59,2	=
	861	ALLEANZA ASSICURAZIONI	59,0	=
	927	POSTE VITA	58,0	=
	981	AXA	56,9	=
	986	UNIPOLSAI	56,8	=
	1050	GENERALI	55,8	=
MEDIAZIONE CREDITIZIA	1373	KIRON PARTNER	51,5	▲
MEDIA SETTORE 45,3% =	1461	AUXILIA FINANCE	50,5	▲
	1497	PRIMO NETWORK	50,0	=
	1669	PMI TUTORING	47,9	=
	1759	FINCONTATTO	46,8	▲
	1762	24 FINANCE	46,7	=
ONLINE BROKER	453	FINECO	68,1	=
MEDIA SETTORE 49,3% =	1156	ETORO	54,4	=
	1183	PEPPERSTONE	54,0	▲
PAGAMENTI SMART	3	PAYPAL	88,3	=
MEDIA SETTORE 65,8% =	110	BANCOMAT PAY	79,7	=
	212	POSTEPAY DIGITAL	75,1	=
	214	SATISPAY	75,0	=
	412	CBILL	68,9	▼
PORTALI COMPARAZIONE ONLINE	224	FACILE.IT	74,6	=
MEDIA SETTORE 60,6% =	235	SEGUGIO.IT	74,3	=
RETI CONSULENTI FINANZIARI	486	BANCA GENERALI	67,2	=
MEDIA SETTORE 51,4% =	507	FINECOBANK	66,7	=
	905	FIDEURAM (INTESA SANPAOLO PRIV. BANKING, SANPAOLO INVEST, IW SIM)	58,3	=
	1074	ALLIANZ BANK FINANCIAL ADVISORS	55,5	=
	1245	MEDIOLANUM	53,2	▼
	1324	CRÉDIT AGRICOLE	52,1	=
ROBO-ADVISOR	1376	ROBOBOX (ONLINE SIM)	51,5	▼
MEDIA SETTORE 45,6% =	1618	MONEYFARM	48,6	=
	1664	CA SMART ADVISORY (CRÉDIT AGRICOLE)	48,0	▲
	1733	TINABA (BANCA PROFILO)	47,1	▼
SOCIETÀ DI MUTUO SOCCORSO SANITARIA	1314	MUTUA MBA	52,2	=
MEDIA SETTORE 47,3% =	1379	GENERAL MUTUA	51,4	▲
	1541	COOPERAZIONE SALUTE	49,5	=

in rosso le aziende N. 1

in chiaro e rosa le aziende TOP SERVIZIO

CASA



SETTORE	RANK	COMPAGNIA	PUNTEGGIO %	TREND '24-'25
ARREDO BAGNO ONLINE	481	DEGHI	67,4	=
MEDIA SETTORE 51,1% =	866	BAGNOSHOP.COM	58,9	=
	912	BAGNO ITALIA	58,2	=
	1190	ARREDOBAGNO 360.IT	53,9	▲
ARREDO CASA	9	IKEA	87,5	=
MEDIA SETTORE 60,7% =	182	MAISONS DU MONDE	76,3	=
	515	CONFORAMA	66,5	=
	519	MONDO CONVENIENZA	66,3	=
	601	CALLIGARIS	64,4	=
ARTICOLI CUCINE	78	KASANOVA	81,4	=
MEDIA SETTORE 57,5% =	329	ALESSI	71,5	=
	441	TESCOMA	68,5	=
ASSISTENZA ARREDO BAGNO	627	IDEAL STANDARD	63,8	=
MEDIA SETTORE 46,5% ▼	1140	VILLEROY & BOCH	54,6	▼
	1339	GROHE	52,0	=
	1576	ZUCCHETTI DESIGN	49,2	▼
ASSISTENZA CALDAIE E SISTEMI DI RISCALDAMENTO	342	ARISTON	71,1	=
MEDIA SETTORE 61,6% =	373	BOSCH	70,1	=
	438	LG	68,5	▲
	502	BERETTA	66,9	=
	567	HISENSE	65,1	▲
	599	DAIKIN	64,4	▼
	625	BAXI	63,8	▲
	650	MITSUBISHI ELECTRIC	63,2	=
	682	FERROLI	62,6	=
	732	VAILLANT	61,7	▼
ASSISTENZA CAPPE E PIANI COTTURA	97	BOSCH	80,4	=
MEDIA SETTORE 55,5% =	397	SMEG	69,4	=
	624	AEG	63,9	=
	753	SIEMENS	61,2	=
	885	FABER	58,6	▼
	1039	ELICA	56,0	=
ASSISTENZA CLIMATIZZATORI	347	SAMSUNG	70,8	=
MEDIA SETTORE 56,0% =	390	LG	69,6	=
	455	DAIKIN	68,1	=
	521	HISENSE	66,2	=
	564	MITSUBISHI ELECTRIC	65,1	=
	620	ARISTON	63,9	=
	652	BEKO	63,2	▼
	844	DE' LONGHI	59,3	▼
	941	BOSCH CLIMA	57,7	=
	1015	VAILLANT	56,4	=
ASSISTENZA CUCINE	269	SCAVOLINI	73,1	=
MEDIA SETTORE 54,2% =	646	FEBAL CASA	63,3	=
	737	VENETA CUCINE	61,6	=
	942	LUBE	57,6	▼
ASSISTENZA ELETTRODOMESTICI	48	SAMSUNG	83,9	=
MEDIA SETTORE 66,9% =	119	WHIRLPOOL	79,5	=
	207	LG	75,2	=
	220	ELECTROLUX	74,8	=
	251	BOSCH	73,6	▼
	273	MIELE	73,1	=
	401	XIAOMI	69,3	=
	403	SIEMENS	69,2	▼
ASSISTENZA PICCOLI ELETTRODOMESTICI	172	BOSCH	76,6	=
MEDIA SETTORE 62,2% =	326	PHILIPS	71,6	=
	380	ARIETE	69,8	=
	417	DE' LONGHI	68,8	▼
	465	PANASONIC	67,8	=
	536	KENWOOD	65,8	=
	561	XIAOMI	65,2	=
	562	MOULINEX	65,2	=
	600	SMEG	64,4	=
	615	VORWERK	64,0	▼
	636	BEKO	63,6	=
MATERASSI	495	EMINFLEX	67,0	=
MEDIA SETTORE 47,6% =	723	DORELAN	61,9	▲
	1366	ITALYMATERASSI	51,6	=
	1662	SIMMONS ITALIA	48,0	=

PAVIMENTI E PIASTRELLE		690	IPERCERAMICA	62,4	=
MEDIA SETTORE	47,2%	=	1010 MARAZZI	56,5	=
			1148 POLIS CERAMICHE	54,5	▼
			1492 CERAMICHE ATLAS CONCORDE	50,0	▲
			1580 IMOLA CERAMICA	49,1	=
POLTRONE E DIVANI		320	CHATEAU D'AX	71,8	=
MEDIA SETTORE	55,0%	=	594 POLTRONE & SOFÀ	64,6	▼
			619 DIVANI & DIVANI BY NATUZZI	64,0	▼
POMPE DI CALORE		760	SAMSUNG	61,0	=
MEDIA SETTORE	51,7%	=	831 MITSUBISHI ELECTRIC	59,7	=
			856 BOSCH	59,1	▲
			1011 LG	56,5	=
			1059 HISENSE	55,7	▲
			1104 DAIKIN	55,2	▼
			1121 VAILLANT	54,8	=
			1345 ARISTON	51,9	▼
STUFE E CAMINETTI		968	THERMOROSSI	57,1	▲
MEDIA SETTORE	47,6%	=	1186 EDILKAMIN	54,0	=
			1371 RAVELLI	51,5	▼
			1472 PALAZZETTI	50,4	▼
			1494 CAMINETTI MONTEGRAPPA	50,0	=
			1527 LA NORDICA EXTRAFLAME	49,6	=

■ in rosso le aziende N. 1 □ in chiaro e rosa le aziende TOP SERVIZIO

Le categorie di seguito elencate saranno consultabili online sul sito <https://www.repubblica.it/dossier/economia/qualita-e-mercati/>: BARBECUE, BIANCHERIA DA LETTO, CASE IN LEGNO PREFABBRICATE, TENDE E PERSIANE, VERIFICA E COLLAUDO IMPIANTI, VIDEOSORVEGLIANZA, VIVAI E GIARDINAGGIO, ZANZARIERE

77,9%

RETE MOBILE

L'azienda francese Iliad è al top in due categorie e ha battuto tutta la concorrenza sia come fornitore di fibra (N.1, 68,4%) che di rete mobile (N.1, 77,9%)

87,2%

SMARTPHONE

Colossi come Samsung, al primo posto nella categoria smartphone con l'87,2%, e Apple (77,7%) hanno impostato forti relazioni con i propri clienti

86,1%

TELEVISIONI

Per l'assistenza nel campo delle televisioni il gradino più alto del podio va ancora a Samsung (86,1%), seguita da LG (80,8%) e da Philips (74,3%)

83,5%

ELETTRONICA

Voti molto alti per le grandi catene di elettronica: Unieuro ottiene il sigillo N.1 con l'83,5% di giudizi "molto buoni", ma la tallonano MediaWorld (83,4%) ed Euronics (82,9%)

TECNOLOGIA, MEDIA & TELECOMUNICAZIONI



SETTORE	RANK	COMPAGNIA	PUNTEGGIO %	TREND '24-'25
APP TELEFONIA MOBILE	458	COOP VOCE	68,0	=
MEDIA SETTORE 60,5% =	555	HO.	65,3	=
	598	MYFASTWEB	64,5	=
	603	WINDTRE	64,3	=
	687	MYTIM	62,5	=
	695	KENA MOBILE	62,3	=
ASSISTENZA PROIETTORI	131	SAMSUNG	78,5	=
MEDIA SETTORE 62,0% =	287	LG	72,7	▲
	316	SONY	72,0	=
	327	PHILIPS	71,6	=
	454	PANASONIC	68,1	=
ASSISTENZA SMARTPHONE	10	SAMSUNG	87,2	=
MEDIA SETTORE 66,5% =	146	APPLE	77,7	=
	189	HUAWEI	76,0	▲
	281	MOTOROLA	72,9	▲
	308	XIAOMI	72,2	=
	318	ASUS	71,9	▲
	337	LG	71,4	=
	352	SONY	70,6	=
ASSISTENZA STAMPANTI	118	HP	79,5	▲
MEDIA SETTORE 72,8% ▲	164	CANON	77,0	▲
	231	EPSON	74,4	=
ASSISTENZA TV	24	SAMSUNG	86,1	▲
MEDIA SETTORE 66,7% =	88	LG	80,8	▲
	238	PHILIPS	74,3	▲
	301	SONY	72,3	=
	338	PANASONIC	71,3	▲
CATENE DI NEGOZI DI ELETTRONICA	51	UNIEURO	83,5	=
MEDIA SETTORE 80,5% =	53	MEDIAWORLD	83,4	=
	61	EURONICS	82,9	▲
FIBRA (FTTH)	444	ILIAD	68,4	=
MEDIA SETTORE 56,6% =	548	FASTWEB	65,6	▲
	558	SKY WIFI	65,3	▲
	740	TIM	61,5	=
	755	WINDTRE	61,2	=
	804	ENEL FIBRA	60,1	=
	899	ARUBA	58,3	=
	980	VODAFONE	56,9	=
FOTOVOLTAICO	1004	PANASONIC	56,6	□
MEDIA SETTORE 51,5% =	1021	SUNPOWER	56,3	□
	1180	EXE SOLAR	54,1	□
	1253	SUNERG SOLAR ENERGY	53,1	□
	1271	HANWHA Q CELLS	52,8	□
HOSTING PER SITI WEB	409	ARUBA	69,1	▲
MEDIA SETTORE 51,8% =	921	SUPPORHOST	58,0	▲
	988	FLAME NETWORKS	56,8	▲
	1185	HOSTING SOLUTIONS	54,0	=
	1203	VHOSTING	53,8	▲
	1356	ARTERA	51,8	▲
NOTEBOOK	90	HP	80,7	=
MEDIA SETTORE 68,2% =	93	ASUS	80,5	▲
	205	SAMSUNG	75,4	=
	229	APPLE	74,5	=
	239	ACER	74,2	=
	240	LENOVO	74,2	=
	242	MICROSOFT	74,1	▲
	440	DELL	68,5	▲
PC-DESKTOP	188	HP	76,1	=
MEDIA SETTORE 66,5% =	349	ASUS	70,8	=
	351	ACER	70,7	=
PROVIDER PEC	289	ARUBA PEC	72,7	=
MEDIA SETTORE 62,3% =	434	INFOCERT	68,5	▲
	563	NAMIRIAL	65,2	▲
	575	POSTE ITALIANE	64,9	=
PUNTI VENDITA TELEFONIA	178	ILIAD	76,4	▲
MEDIA SETTORE 67,8% =	272	WINDTRE	73,1	=
PURIFICATORI D'ARIA	183	SAMSUNG	76,3	▲
MEDIA SETTORE 61,0% =	288	DAIKIN	72,7	=
	295	DYSON	72,5	=
	297	DE' LONGHI	72,4	▲
	422	ELECTROLUX	68,8	▲
	539	ROWENTA	65,7	=
	635	PHILIPS	63,6	=
	710	BEKO	62,1	=

RICONDIZIONAMENTO ELETTRONICA	989	REBUY	56,8	▲
MEDIA SETTORE 51,9% =	1017	REFURBED	56,4	=
	1176	SWAPPY	54,1	=
	1224	BACK MARKET	53,5	▲
SERVIZIO STAMPA ONLINE	144	PHOTOSI	77,8	=
MEDIA SETTORE 57,1% =	245	PHOTOBOX	73,9	▲
	497	PHOTOCITY	66,9	▲
	713	PHOTOVIVA	62,1	▲
	741	SNAPPISH	61,5	▲
	838	I2PRINT	59,5	▲
SISTEMI AUDIO	206	SAMSUNG	75,3	=
MEDIA SETTORE 63,6% =	243	BOSE	74,1	=
	253	APPLE	73,6	▲
	353	SONY	70,6	=
	381	PHILIPS	69,8	=
	477	PANASONIC	67,6	=
	547	JBL	65,6	=
SMART WATCH	120	SAMSUNG	79,3	▲
MEDIA SETTORE 66,5% =	130	APPLE	78,5	▲
	302	XIAOMI	72,3	=
	437	AMAZFIT	68,5	▲
	462	FITBIT	67,9	=
	473	GARMIN	67,6	=
STREAMING TV	5	AMAZON PRIME	87,9	=
MEDIA SETTORE 70,7% =	11	NETFLIX	87,2	=
	63	DISNEY+	82,8	=
	265	SKY GO	73,2	=
TELEFONIA MOBILE	140	ILIAD	77,9	=
MEDIA SETTORE 64,8% =	523	FASTWEB	66,2	=
TELEFONIA MOBILE VIRTUALE	484	COOPVOCE	67,3	=
MEDIA SETTORE 57,9% =	491	POSTEMOBILE	67,1	=
	658	VERY MOBILE	63,1	=
	832	FASTWEB MOBILE	59,6	=
	864	HO. MOBILE	59,0	=

■ in rosso le aziende N.1 ■ in chiaro e rosa le aziende TOP SERVIZIO

Le categorie di seguito elencate saranno consultabili online sul sito <https://www.repubblica.it/dossier/economia/qualita-e-mercati>: ADSL, ASSISTENZA TABLET, INTERNET VIA RADIO, LIBRERIE, MACCHINE FOTOGRAFICHE, PIASTRE PER CAPELLI E ASCIUGACAPELLI, SMART SPEAKER, SPAZZOLINI ELETTRICI, STRUMENTI MUSICALI, VIDEOGIOCHI

VACANZE & VIAGGI



SETTORE	RANK	COMPAGNIA	PUNTEGGIO %	TREND '24-'25
AEROPORTI GRANDI	71	MILANO-MALPENSA	82,3	=
MEDIA SETTORE 73,0% =	136	MILANO-LINATE	78,1	=
	148	ORIO AL SERIO-MILAN BERGAMO AIRPORT	77,7	=
	151	ROMA-FIUMICINO LEONARDO DA VINCI	77,5	=
AEROPORTI MEDIO-GRANDI	244	INTERNAZIONALE DI BARI-KAROL WOJTYLA	74,1	▲
MEDIA SETTORE 65,2% =	313	TORINO-CASELLE	72,0	▲
	425	CAGLIARI ELMAS-MARIO MAMELI	68,7	=
	426	OLBIA-COSTA SMERALDA	68,7	▲
	530	TREVISO-ANTONIO CANOVA	65,9	=
AEROPORTI REGIONALI	485	GENOVA-GENOVA CITY AIRPORT	67,2	▲
MEDIA SETTORE 57,4% =	537	ABRUZZO AIRPORT	65,8	▲
	576	ALGHERO	64,9	=
APP PRENOTAZIONE HOTEL	43	BOOKING.COM	84,2	=
MEDIA SETTORE 65,5% =	80	TRIVAGO	81,4	=
	258	EXPEDIA	73,5	=
AUTOBUS A LUNGA PERCORRENZA	324	FLIXBUS	71,7	=
MEDIA SETTORE 58,4% =	480	MARINOBUS	67,5	=
	556	ITABUS	65,3	=
	879	BALTOUR	58,7	=
BIKE SHARING	1391	LIME	51,3	□
MEDIA SETTORE 47,5% ▼	1645	RIDEMOVI	48,2	▼
	1694	BIKEMI	47,6	▼
COFANETTI REGALO	284	SMARTBOX	72,9	=
MEDIA SETTORE 60,5% =	501	BOSCOLO GIFT	66,9	=
	630	WONDERBOX	63,7	=
	770	EMOZIONE3	60,7	=
COMPAGNIE AEREE	169	LUFTHANSA	76,8	=

MEDIA SETTORE 63,7% =	177	IBERIA	76,5	▲
	204	AIR FRANCE	75,4	▲
	236	EMIRATES	74,3	=
	475	BRITISH AIRWAYS	67,6	=
	489	AMERICAN AIRLINES	67,1	=
	552	QATAR AIRWAYS	65,5	=
	589	KLM ROYAL DUTCH AIRLINES	64,6	=
COMPAGNIE AEREE LOW COST	159	EASYJET	77,2	=
MEDIA SETTORE 62,4% =	375	RYANAIR	70,0	=
	399	WIZZAIR	69,3	=
	606	VUELING	64,2	=
CONFRONTO E PRENOTAZIONE ONLINE DI BIGLIETTI AEREI	121	EXPEDIA	79,2	=
MEDIA SETTORE 72,4% =	124	SKYSCANNER	79,1	=
	285	VOLAGRATIS	72,8	=
CROCIERE	129	MSC CROCIERE	78,7	=
MEDIA SETTORE 58,4% =	149	COSTA CROCIERE	77,6	=
	471	ROYAL CARIBBEAN	67,7	=
	746	NORWEGIAN CRUISE LINE	61,4	▲
	882	PRINCESS CRUISES	58,7	▲
HOTEL ECONOMY	187	IBIS	76,1	▲
MEDIA SETTORE 66,0% =	202	B&B HOTELS	75,5	▲
	369	HOLIDAY INN	70,2	=
	514	MERCURE	66,7	=
HOTEL QUALITY	197	HILTON	75,6	=
MEDIA SETTORE 66,3% =	198	BEST WESTERN	75,6	=
	280	STARHOTELS	72,9	=
	291	SHERATON	72,6	=
	321	UNA HOTELS	71,8	▲
	384	NOVOTEL	69,7	=
	487	MERCURE	67,1	▲
PORTALI COMPARAZIONE PREZZI HOTEL	39	TRIPADVISOR	84,7	=
MEDIA SETTORE 71,6% =	47	TRIVAGO	84,1	=
PORTALI PRENOTAZIONE HOTEL E ALLOGGI TURISTICI	17	BOOKING.COM	86,7	=
MEDIA SETTORE 64,2% =	135	AIRBNB	78,2	=
	174	EXPEDIA	76,6	=
	255	LASTMINUTE.COM	73,5	=
	459	HOTELS.COM	68,0	=
TOUR OPERATORS	181	ALPITOUR	76,4	=
MEDIA SETTORE 62,0% =	223	VERATOUR	74,6	=
	336	FRANCOROSSO (ALPITOUR)	71,4	=
	379	CLUB MED	69,8	=
	433	EDEN VIAGGI	68,6	=
	692	TURISANDA	62,4	=
TRAGHETTI E NAVI	241	GRIMALDI LINES	74,1	=
MEDIA SETTORE 65,1% =	266	GRANDI NAVI VELOCI	73,2	=
	361	MOBY	70,4	=
	374	TIRRENIA	70,0	=
	394	CORSICA FERRIES	69,5	=
	452	TRAGHETTILINES	68,2	▲
TRENI	55	ITALO	83,3	=
MEDIA SETTORE 72,8% ▲	203	TRENITALIA	75,5	▲
VIAGGI/TOUR ORGANIZZATI DI GRUPPO	675	WEROAD	62,7	=
MEDIA SETTORE 55,8% =	935	SIVOLA	57,8	▲
VILLAGGI TURISTICI	105	VALTUR	80,1	=
MEDIA SETTORE 59,5% =	168	VERATOUR	76,8	=
	427	CLUB MED	68,7	=
	618	BLU HOTELS	64,0	=
	648	BLUSERENA	63,3	=
	742	BRAVO CLUB (BY ALPITOUR)	61,5	=
	771	TH RESORTS	60,7	▲
	787	NICOLAUS CLUB	60,4	=

■ in rosso le aziende N. 1 ■ in chiaro e rosa le aziende TOP SERVIZIO