

{ IDEE E SOLUZIONI }

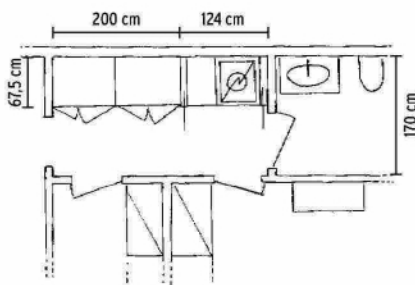
## NUOVI PROGETTI

### *La lavanderia? Mettila nell'armadio*

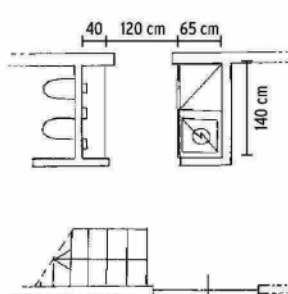
*Se non c'è un bagno di servizio, lavatrice e asciugatrice trovano posto in moduli armadio chiusi e studiati ad hoc. Oggi ne esistono di così belli e colorati che puoi inserirli 'in incognito' in diverse stanze, come mostrano i nostri tre progetti*



**IN CORRIDOIO:** hai un disimpegno largo almeno cm 170 e lungo da 230 cm in su (qui è da cm 330) con una parete cieca? Inserisci lungo quest'ultima un'armadiatura multifunzione con la parte adibita a colonna lavatrice e asciugatrice vicina al bagno in modo che possa sfruttarne al meglio gli scarichi. Nella foto, armadio Bolle in laccato Sangria opaco con ante battenti rientranti ai lati [Arbi Arredobagno].



**NELL'INGRESSO** basta una nicchia da cm 140x70 per realizzare una vera lavanderia: il primo modulo ha le sacche per i capi da lavare e il secondo contiene gli elettrodomestici; di fronte, una panca può contenere le scarpe e i ganci per i cappotti. Nella foto, sistema Spazio Time con colonna lavanderia e colonna per detersivi e raccolta della biancheria sporca in comodi cesti [Ideagroup].



**NEL BAGNO PADRONALE** non è bello lasciare la lavatrice a vista: puoi sfruttare l'angolo con un camerino da cm 150x75 in cui inserirla con l'asciugatrice, ripiani dove riporre i detersivi e sacche per la biancheria. In foto, Aquo e Laundry Space in laccato opaco Verde Minerale, top in Mineralsolid bianco opaco, lavabo integrato Wash e sistema parete Status finitura Titanio e laminato Beach [Scavolini].



disegni Sofia Marella