



**REVUE DE PRESSE MARS 2023**



## Scavolini : l'emblème de l'excellence italienne



by Demi LAMOTHE  
16 février 2023



Scavolini, la petite entreprise de production artisanale de cuisines italienne fondée en 1961 par Valter et Elvino Scavolini est devenue l'une des entreprises les plus florissantes d'Italie. Avec une forte présence à l'international, la marque s'est développée en lançant des collections pour la salle de bains en 2012, pour le salon en 2015 et pour le dressing en 2019. Aujourd'hui, elle compte près de 1 200 points de vente dans le monde entier et est connue pour allier la quintessence et la pureté du design transalpin. En ouvrant ses concept stores élégants à Paris, l'ambassadeur du design italien Scavolini nous fait profiter du meilleur des deux mondes : l'alliance du design italien et de l'élégance parisienne. C'est dans le 16e arrondissement parisien que la marque Scavolini a commencé son implantation en France. Ils confirment ainsi son rôle de leader en développant des produits étudiés en fonction des goûts de chaque pays. Outre son succès commercial, Scavolini est également connue pour sa collaboration avec les plus grands noms du design. La marque travaille avec des designers tels que Nendo, Ora-ïto, Giugiaro Design, King & Miranda Design, Karim Rashid, Michael Young, Rainlight Studio, Fabio Novembre et plus récemment Vittore Niolu, qui a imaginé la nouvelle collection Formalia.



Scavolini est également engagée dans la durabilité écologique, avec son projet ambitieux Green Mind qui valorise l'attention portée à la protection de l'environnement à tous les niveaux de l'entreprise. Pour séduire ses clients, Scavolini intègre les toutes dernières innovations dans sa prestation globale. Les clients pourront découvrir en exclusivité les compositions industrielles minimalistes créées par Diesel, ainsi que les Open Workshop et Social Kitchen de la branche Living de l'enseigne de mode. S'ajoute à cela le Gym Space, un système conçu par Mattia Pareschi associant salle de bains et salle de gym qui conjugue soin de la personne et bien-être physique. Scavolini a réussi à se distinguer par sa capacité à innover, sa collaboration avec les plus grands designers, son engagement écologique et son succès commercial, qui en fait une marque reconnue dans le monde entier. [scavolini.fr](https://www.scavolini.fr)



Accueil / les articles / Scavolini s'installe dans toutes les pièces de la maison

[ marques ] ■ ■ Scavolini s'installe dans toutes les pièces de la maison

Fondée en 1961 à Pesaro, en Italie centrale, l'entreprise Scavolini profite du salon EspritCuisine pour démontrer sa capacité d'innovation face à l'évolution des goûts et habitudes des consommateurs. De la cuisine à la chambre, en passant par le salon et la salle de bain, la marque couvre désormais l'ensemble du secteur de l'habitat.

Par Camille Bordenes

publié le Mardi 01 Janvier 2023



La force de l'entreprise italienne Scavolini réside incontestablement dans ses cuisines modernes et de haute qualité, deux caractéristiques qui s'intègrent désormais bien au-delà de cet univers.

« Cela fait déjà dix ans que nous avons commencé à élargir notre offre, en commençant par la salle de bain. En effet, il y avait une forte demande sur le marché étranger qui ne se concentrait plus seulement de la cuisine. Après plusieurs lançements et collaborations, nous nous sommes ensuite étendus au salon, qui apparaissait comme une évidence. Après le lancement de notre dressing il y a trois ans, nous étendons aujourd'hui notre offre à la chambre, dans le but permanent de répondre à un besoin » explique Roberto Gramaccioni, Directeur général de Scavolini. Lancée il y a un mois et présentée pour la première fois lors du salon EspritCuisine, la chambre Scavolini est tout à fait semblable à une vraie suite parentale composée d'un dressing, d'une salle de bain et d'un lit. Pour se présenter comme un « créateur de solutions d'appartement », la marque expose ainsi, en plus de ses cuisines, trois appartements illustrés par diverses pièces.

Sans pour autant omettre son savoir-faire d'origine, puisque le fabricant italien mettrait, comme à l'accoutumée, ses nouvelles cuisines en avant. La collection Libra, par exemple, présentait une solution tout à fait nouvelle en offrant la possibilité d'intégrer de nouveaux modules d'une largeur de 75cm, idéal pour certains appareils électroménagers. EspritCuisine était également l'occasion de présenter certaines spécificités au niveau de nouvelles finitions particulièrement esthétiques, avec une porte lisse de 22mm, disponible en plusieurs finitions (dont la laque effet perle tout à fait design et surprenante) et divers coloris.



# SCAVOLINI / LE DRESSING EST UN ART

Catégorie parente: [AMENAGER](#)

Catégorie : [Dressing](#)

Publication : 7 février 2023

#design

#habitat

#couleurs

#luxury

## Top articles

- PROJET DE CESSION EXCLUSIF DE ROCAMAT AU GROUPE POLYCOR
- LA DÉMARCHE VITALISS D'EDYCEM EN VOIE DE DÉMOCRATISATION



Pour ranger l'ensemble de votre garde robe, faites confiance au spécialiste italien du meuble sur-mesure : [Scavolini](#).

En effet, les solutions de dressing [Scavolini](#) offrent un confort maximal, une véritable cohérence stylistique et une optimisation, au centimètre près des espaces de rangement.

100% modulaires, les solutions développées et fabriquées par [Scavolini](#), dans son atelier de Montelabbate, en Italie, sont pensées dans le concept "Total living" permettant de créer des espaces uniformes et fonctionnels à fort impact esthétique : le dressing ne se cache plus et s'affiche comme un élément fondamental de votre intérieur.

Ainsi, la composition Walk-In Status, conjugue un aluminium en finition noir, des étagères en laqué mat ardoise et des meubles tiroir dotés d'un revêtement décoratif Noyer Arabica du plus bel effet.

Essence, fonctionnalité et adaptabilité maximale aux espaces nuit, tels sont les caractéristiques du nouveau dressing Walk-in Status, design [Vittore Niolu](#). Ce système se distingue par sa polyvalence et sa modularité pour intégrer n'importe quel espace du plus spacieux au plus alambiqué.

La structure portante est composée de montants en aluminium très légers, disponibles en finition Rouille, noir ou titane. Ils sont fixés au mur par un élément en « L » ou au plafond pour des solutions en hauteur – et garantissent une parfaite stabilité du dressing. Très esthétique, le dressing peut rester visible ou peut être dissimulé par des parois coulissantes ou des tentures.

La structure s'accompagne d'une riche proposition d'accessoires à intégrer et à coordonner entre eux : meubles bas avec tiroirs, rayons, barres de penderie, blocs tiroirs, paniers porte-pantalons, plateaux coulissants, panier à linge, rangement à chaussures et porte-objets. Chaque élément est réglable en hauteur, de manière à ce que tout soit toujours rangé, à portée de main et facile à prendre. Pour une meilleure ergonomie, l'éclairage LED est intégré dans les montants.

Les spécificités de ce programme de rangement sont : une structure légère composée de montants en aluminium à fixer au mur ou au plafond. Trois finitions : rouille, noir, titane. Une vaste proposition d'accessoires à intégrer et à coordonner entre eux. L'éclairage LED intégré dans les montants.

Dans un tout autre registre, le dressing Walk-In Fluida, fruit du designer Vuesse, permet de créer une garde-robe toujours parfaitement rangée.

Personnalisation, polyvalence, confort et harmonie esthétique. Walk-in Fluida, design Vuesse est un système d'ameublement complet et modulaire, conçu avec une attention maximale aux détails et étudié aussi bien pour des espaces résidentiels que pour des projets immobiliers.

Les nombreuses configurations possibles permettent de les insérer dans des petits et grands espaces, de créer des dressings dans la chambre ou de consacrer une pièce entière à un dressing ouvert. Grâce à la grande modularité, il est en effet possible de choisir entre des solutions linéaires, d'angle, avec des modules ouverts ou fermés par des portes, jusqu'à créer des solutions autonomes, conçues pour séparer les espaces.

Cinq coloris sont disponibles pour la structure – Blanc Pur, Gris Fer, Gris Mouette, Noyer Garden et Mélèze Nuance – qui varient de nuances claires à des nuances foncées élégantes et peuvent être associés à une vaste gamme de matériaux pour portes, ces dernières étant disponibles avec ouverture push-pull ou avec poignée. Notamment, des portes avec verre fumé et un encadrement en aluminium procurent une forte valeur esthétique.

La structure peut être agrémentée de trois lignes d'accessoires internes à intégrer et coordonner entre eux – rayons, barres de penderie, blocs tiroirs, porte-pantalons et plateaux coulissants, panier à linge, rangement à chaussures, porte-objets et paniers – de manière à ce que chaque vêtement ait sa place et que tout soit toujours rangé et à portée de main. Comfort en finition Moka, Support en finition Metal Grey et Assist, disponible dans les cinq teintes de la structure.





MAISONS DE FAMILLE • MAISONS DE CHARME • ART DE VIVRE À LA CAMPAGNE

MAISONS À VIVRE  
*Campagne*

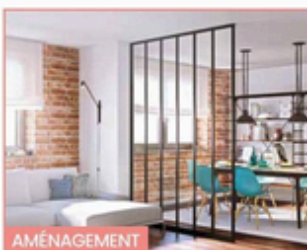
# MAISONS À VIVRE *Campagne*

N°124 MARS / AVRIL / MAI 2023



MATIÈRE & COULEUR

**LE RETOUR À LA TERRE**  
Le naturel dans votre déco



AMÉNAGEMENT

**VERRIÈRES & FENÊTRES DE TOIT**  
Le sentiment d'espace



DOSSIER CONSO

**BIEN CHOISIR SON DRESSING**  
Vitré, hybride ou tête de lit ?



L 15950 - 124 - F: 6,90 € - RD



www.cppresse.fr

N°124 - CPPAP N° 0424K82906

## Bien chiner ses extérieurs

QUELS OBJETS ANCIENS POUR AMÉNAGER VÉRANDAS ET TERRASSES ?



**Les visites privées**

**Dans le Perche**

L'empreinte du temps

**Au cœur d'Uzès**

Noblesse de pierre

**En Provence**

2 cabanes de rêve

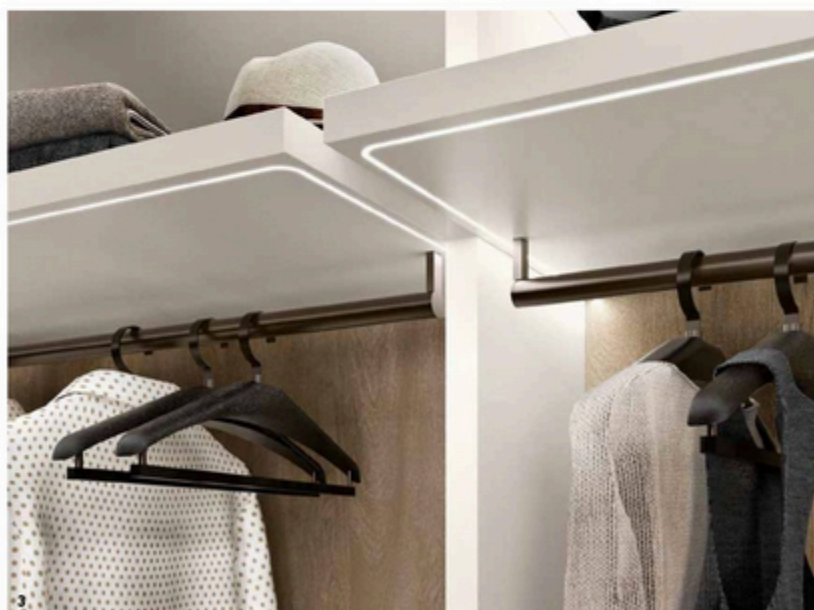
**HONFLEUR**  
**AUTHENTIQUE**

VISITES ET RENCONTRES PLEINES DE CHARME



# RANGEMENTS FUTÉS

Panières vintage, boîtes design, tiroirs malins et détails qui changent tout nous facilitent la vie et permettent d'optimiser les espaces de rangement d'un dressing. Voici quelques bonnes idées pour ranger son dressing avec style.



1 - Ces élégantes boîtes blanches et bois sont parsemées de petits trous qui permettent d'aérer les tissus. On peut les laisser sur des étagères sans les cacher. *On Range Tout.*

2 - On adore les coloris terreux et doux de ces boîtes de rangement très déco qui s'associent idéalement avec un mur blanc ou des étagères de bois clair. *Liewood.*

3 - Ce détail luxueux d'un dressing au système d'éclairage intégré qui court discrètement le long des étagères. *Scavolini.*

**Belles boîtes et jolis paniers se montrent et deviennent des éléments décoratifs à part entière.**



# cuisines & bains

N° 195 mars/avril/mai 2023 - 40<sup>e</sup> année

magazine

TENDANCES 2023

**LA CUISINE  
SUBLIME  
L'HABITAT !**

SPÉCIAL COULEURS ET MATÉRIAUX :  
LES CONSEILS D'UNE DESIGNER

8 TABLES DE CUISSON  
ASPIRANTES AU BANC D'ESSAI

BAIN : LES ARMOIRES  
DE TOILETTE FONT LE SHOW

LE RÉPERTOIRE DES PROFESSIONNELS PAR DÉPARTEMENTS

L 18861 - 195 - F: 7,90 € - RD





**FORMALIA OUTDOOR (DESIGN VITTORE NIOU) DE SCAVOLINI**

(pages 14-15)  
La collection Formalia évolue et s'agrémente désormais de ce modèle, conçu pour un usage en extérieur. Composé de 19 éléments à assortir à des appareils électroménagers, il peut se prévaloir d'une modularité certaine. Par ailleurs, le choix des matériaux a été très soigné : ainsi la structure en aluminium et le plan avec zone de lavage intégré (disponible notamment en inox) peuvent être assortis à deux finitions différentes de portes et de caissons : en acier pour un look technique et raffiné, ou en bois traité pour un usage en extérieur, tel que le multicouche d'Okumé plaqué teck.



**THE 50'S (DESIGN GARCIA CUMINI) DE CESAR**

(page 16)  
Réinterprétation moderne des systèmes de bibliothèque et de rangement des années 50, ce modèle s'adapte aussi bien à la cuisine qu'à la salle à manger ou au living. Les montants sont désormais disponibles en différentes couleurs qui peuvent être combinées entre elles, donnant ainsi à chacun la liberté de créer son propre style de vie exclusif. De plus, la structure permet l'insertion de fours, de caves à vin, de petits appareils électroménagers et de compartiments destinés à accueillir des espaces de rangement ouverts ou fermés, des casiers à bouteilles ou des porte-verres.





# CONCEPTION SCAVOLINI STORE PARIS

marque  
**SCAVOLINI**

L'œil d'Adeline Guy  
(agence Sparkling)

«Une cuisine épurée et contemporaine qui joue clairement de contrastes clairs et obscurs, très graphiques. Ici, c'est le plan de travail en granit Sensa avec son caractère veiné marqué qui fait toute la personnalité de la cuisine en apportant cette vibration minérale...»

Vaste de 10 m<sup>2</sup>, cette réalisation se compose de trois pôles distincts qui constituent l'agencement parfait en termes d'ergonomie : ainsi le bloc armoire intégrant l'électroménager, le linéaire doté des postes de lavage et de cuisson (et surplombé par des éléments suspendus), et l'îlot consacré aux préparations, à la desserte et aux instants conviviaux, créent-ils un triangle d'activité parfaitement fonctionnel.

### Fiche TECHNIQUE

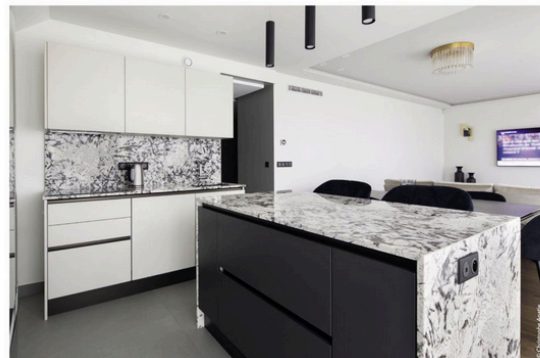
Modèle **Évolution** (ligne Scavolini Basic). Façades en laque mate coloris gris clair. Plan de travail et crédence en granit **Sensa**, coloris Ice Blue, du **Cosentino**. Évier et mitigeur **Franke**. Four, table à induction, micro-ondes et lave-vaisselle **Siemens**. Hotte **Falmec**. Réfrigérateur **LG**. Au sol, grès cérame coloris gris clair. Aux murs, peinture blanche.

Budget **★★** (voir page 4)

© Christophe Puyot



On remarque, sur la photo, que cette réalisation est située directement... sous l'escalier; d'où la pose d'un plafond descendu, qui «marque» visuellement l'espace cuisine par rapport à la salle à manger, permet d'éviter les sous-pentes et se révèle pratique pour l'intégration des spots. À noter également le carrelage grand format gris, au sol, qui participe de cette distinction visuelle entre la cuisine et la salle à manger, habillée de parquet.



Très graphique, le plan de travail en granit Sensa, coloris Ice Blue, qui habille le plan de travail et les joues de l'îlot ainsi que la crédence, confère un charme fou à cette cuisine ! À noter également les trois suspensions au-dessus du plan : discrètes et élégantes, elles créent, de par leur forme cylindrique, un contraste visuel intéressant avec les lignes droites et épurées des meubles sans poignées.

Dans le cadre de la rénovation d'un appartement francilien vaste de 60 m<sup>2</sup>, la cuisine, située à l'origine dans une pièce close, a été déplacée pour bénéficier désormais d'une ouverture sur la salle à manger. Sans prendre trop d'espace sur cette dernière, la réalisation affiche néanmoins, dans le volume imparti, une présence visuelle forte et un style contemporain très abouti !



Le «plus» esthétique de ce projet: les socles et les prises de main en aluminium noir, qui contrastent de manière saisissante avec les façades en laque mate coloris gris clair. Sans compter la présence visuelle très forte du plan de travail et de la crédence en granit Sensa, coloris Ice Blue !  
Vladimir Milutinovic, Scavolini Store Paris I

# DE LA CUISINE À LA SALLE DE BAINS... IL N'Y A QU'UN PAS !

Les fabricants de meubles de cuisine rivalisent de nouveautés en ce début d'année 2023, et certaines parmi les innovations les plus marquantes concernent... la salle de bains ! On y verra là, d'ailleurs, un signe fort que ces industriels appréhendent plus que jamais l'agencement de l'habitat de manière transversale. À l'honneur dans ce dossier, donc, de nouvelles collections salles de bains présentées par Scavolini, You et Aran World : place au spectacle !

Idro de Scavolini. Portes et plan (épaisseur 1,3 cm) en laque mate coloris rouge Maroc. Lavabo Air et 40 cm en céramique mate gris olive. Système Setup en applui coloris dark inox. Miroir Ron et lampe Vigo L 90 cm finition noire mate. Porte-serviettes et patères finition acier, série Clever. Sur la droite, cabine de douche Visual avec porte à battant. Armoire H 125 cm et meubles bas suspendus H 25 cm avec panier coulissant et portes en laque brillante gris clair.

## IDRO DE SCAVOLINI : PERSONNALISATION MAXIMALE !

Conçue par le studio Castiglia Associati, la collection Idro de Scavolini meuble la salle de bains avec raffinement grâce à une prise poignée avec gorge intégrée très graphique, ainsi qu'à de nombreux éléments personnalisables en fonction des goûts et des besoins de chacun.

Les meubles bas du projet Idro sont dotés d'une prise poignée avec gorge intégrée dans l'épaisseur supérieure de la porte, interrompue par un pas régulier aux deux extrémités. Les meubles hauts, colonnes et armoires sont, pour leur part, équipés de portes à chant carré (avec ouverture push-pull) ou de niches ouvertes. Pensée pour répondre aux exigences d'ergonomie et de personnalisation de chacun, la collection est ainsi à choisir parmi de nombreux coloris laqués (brillants et mats) : elle offre par ailleurs une gamme d'accessoires très étoffée, dont le Système Setup, ou encore l'étagère avec porte-cintres Support.

chaque exigence stylistique et fonctionnelle, il est possible de choisir parmi 39 lavabos à poser, 11 intégrés, 8 monoblocs et 5 lavabos sous plan, déclinés en Cristalplant, Mineralarmo, verre, pierre, céramique, grès, Corian, Fenix et Ocritech ; des miroirs, des accessoires ainsi qu'une ligne de 55 systèmes d'éclairage sont également disponibles. À en croire le fabricant, « polyvalence, précision de conception et recherche esthétique sont les mots d'ordre de cette collection, qui offre un design haut de gamme et d'excellentes solutions pour les lignes de sanitaires, la robinetterie, les baignoires, les receveurs et les cabines de douche (destinées à s'intégrer dans le projet de manière équilibrée et harmonieuse) ».



Meubles bas suspendus laqué mat gris Héron, associés à un élément ouvert habillé de mélaminé Noyer Garden. Plan (épaisseur 1,5 cm) en Mineralarmo avec lavabo Concord intégré. Miroir Lux avec profil blanc mat. Paire de spots D.55 blanc mat. Éléments ouverts en métal blanc avec dossier en mélaminé noyer Garden. Porte-serviettes (Série Rim) finition blanc mat. Sur la droite, cabine de douche Visual avec portes en accordéon extérieur.



Armoire porte-linge/séche-linge et meubles bas (avec panier à linge coulissant) dotées de portes Laqué mat bleu Moon. Plan (épaisseur 1,2 cm) en Ocritech avec lavabo Wash intégré. Miroir Softlight finition argent. Étagère laquée mat gris fer avec porte-cintres Support.



# ELLE

Milan  
LA BELLE  
LOMBARDE,  
20 ADRESSES  
INÉDITES

# DECORATION

Matières & styles  
**JOUEZ AVEC  
LA LUMIÈRE!**  
6 intérieurs au zénith

POP,  
BOISÉE,  
DESIGN...  
**LA CUISINE  
OSE TOUT!**

TISSUS  
**NOS VOYAGES  
IMAGINAIRES**

SHOPPING  
**40 PRODUITS  
POUR SUBLIMER  
LE MÉNAGE**

CMI FRANCE

L 14126 - 305 - F: 5,90 € - RD



N°305 AVRIL 2023

FRANCE METRO: 5,90€ - AND: 6,50€ - D: 8,90€ - BEL: 6,40€ -  
ESP: 6,50€ - GR: 6,50€ - IT: 6,50€ - LUX: 6,40€ - PORT COÛT:  
6,50€ - DOMS: 6,90€ - TOMS: 11,00€ - TUR: 11,00€ -  
CHF: 9,70CHF - MAR: 80MAD - TUR: 11,00€







**6/Revival.** Réédition de la suspension "Saliscendi" en métal, dessinée en 1957 par Achille et Pier Giacomo Castiglioni, Ø 63 x h. 129 cm, 1 980 €, **STILNOVO.**

**7/Le plein de vitamines.** Pas d'idée de dessert ? Avec ses quatre programmes (glace, smoothie, soupe, dessert glacé), le blender "Power 3" a la solution. Bol en verre thermorésistant, 1,2 litre, 200 €, **MAGIMIX.**

**8/Gloulou.** Carafe en céramique, artisanat italien, h. 25 cm, 45 €, **POPOLO.**

**9/Au choix.** La cuisine "Formalia" dessinée par Vitore Nioiu s'invite cette année à l'extérieur avec

une version aluminium et teck, 3 finitions (rouille, noir, titane) et 19 éléments modulables, **SCAVOLINI.**

# IDEAT

CONTEMPORARY LIFE

SPÉCIAL  
MODE &  
DESIGN

## Design

Ronan Bouroullec,  
Uchronia, Nina Yashar...  
leur œil sur la mode  
Chanel: une leçon  
de scénographie

## Lifestyle

Fendi réenchante  
la Villa Médicis!  
Les collab' trendy,  
de Castelbajac  
à Paul Smith

## Trips

Anvers, Medellín,  
Düsseldorf, les nouveaux  
podiums incontournables



L 12525 - 159 - F: 6,90 € - RD



LE PLUS MODE DES MAGAZINES DE DÉCO

N° 159 - Mars - Avril 2012 - 6,90 € - [www.ideat.fr](http://www.ideat.fr)



# IDEAT

CONTEMPORARY LIFE



## TENDANCES CUISINES 2023

Nouveaux usages et nouvelles envies: nos propositions d'aménagement font la part belle à la transparence et à l'optimisation. Matériaux, électroménager, arts de la table... 30 pages pour s'inspirer.

Avec son vaste îlot, ses vitrines éclairées, le subtil mélange de matériaux, ses aménagements astucieux et ses lignes pures, Aleo Pro est une invitation à la convivialité (Poliform).

© POLIFORM





**Page de gauche** Tout est question de détail, comme le prouve cette cuisine dont les portes battantes striées Shades sont dotées de nouvelles poignées du même nom toute hauteur, l'ensemble étant signé Piero Lissoni (Boffi). **1/** Sérénité évoque un retour aux sources avec ses façades en bois à cadre large, inspirées de l'esprit cottage (Arthur Bonnet). **2/** Imaginée par Vuesse Design, cette cuisine Musa bénéficie de portes Plaqué à listels coloris Chêne pecan avec poignées verticales en métal anthracite (Scavolini). **3/** Ce modèle Guadalupe aux tonalités pastel s'inspire de la tradition et de l'esprit campagne sans perdre en modernité avec ses grandes poignées Groove et sa crédence en marbre (Aran Cucine). **4/** Réalisée sur mesure en chêne massif, cette cuisine rythmée par des lignes verticales associe également l'acier inox brut et le marbre de Carrare (L'Atelier de St Paul). **5/** Le modèle Kyoto en bois naturel emprunte à l'esprit japonais, mi-scandinave, avec ses cadres décoratifs, ses cloisons et ses vitrines en verre (Leich). © CONSTANTIN MEYER **6/** Style mixte pour cette nouvelle cuisine Sektion qui mélange les façades Enköping blanches et à effet noyer, jouant la carte de la sobriété et d'une forme de classicisme (IKEA). © DALIM SOFTWARE





**Page de gauche** Maxima 2.2 se décline dans plus de 160 finitions, du mélaminé au bois en passant par les laques et métaux. Dans sa version avec cadre en aluminium, la cuisine reçoit aussi une façade cannelée en verre miroir (Cesar). • ALESSANDRO MAGNANI **1/** Tivali 2.0, déclinaison du modèle créé en 2004 par Dante Bonuccelli, laisse apparaître derrière ses deux portes coulissantes pliantes le module vitré suspendu Stripe (Molteni&C). **2/** Tout en légèreté, cette cuisine 36e8 Glass explore le verre trempé dans toutes ses possibilités: plan de travail, portes, poignées, piétements... (Lago) **3/** La cuisine Libro est équipée de meubles bas avec portes en verre opaque et d'autres en verre à listels Perlage (Scavolini). **4/** Sign par l'architecte et directeur artistique Giuseppe Bavuso est une parfaite illustration de la cuisine vue comme une extension du salon, avec ses vitrines View, ici en Hi-melamine Orme Namib (Ernestomeda). • FEDERICO CEDRON **5/** En prolongement de la cuisine, la vitrine sur mesure Logo s'intègre avec discrétion. Façades en mélaminé métallisé bronze thermostructuré (Molalpa). **6/** Cette cuisine Riciclantica Outline qui peut être habillée de verre résistant Vitrum, développé par la marque, présente l'élément haut Aerius, garantie d'une extrême légèreté visuelle (Valcucine).

