

Home › Prodotto › Cucine & Design › Scavolini, la doppia essenza di Formalia



Scavolini: il sistema Formalia nella versione per interni

Prodotto Cucine & Design

Scavolini, la doppia essenza di Formalia

Di Paola Leone - 15 Febbraio 2023

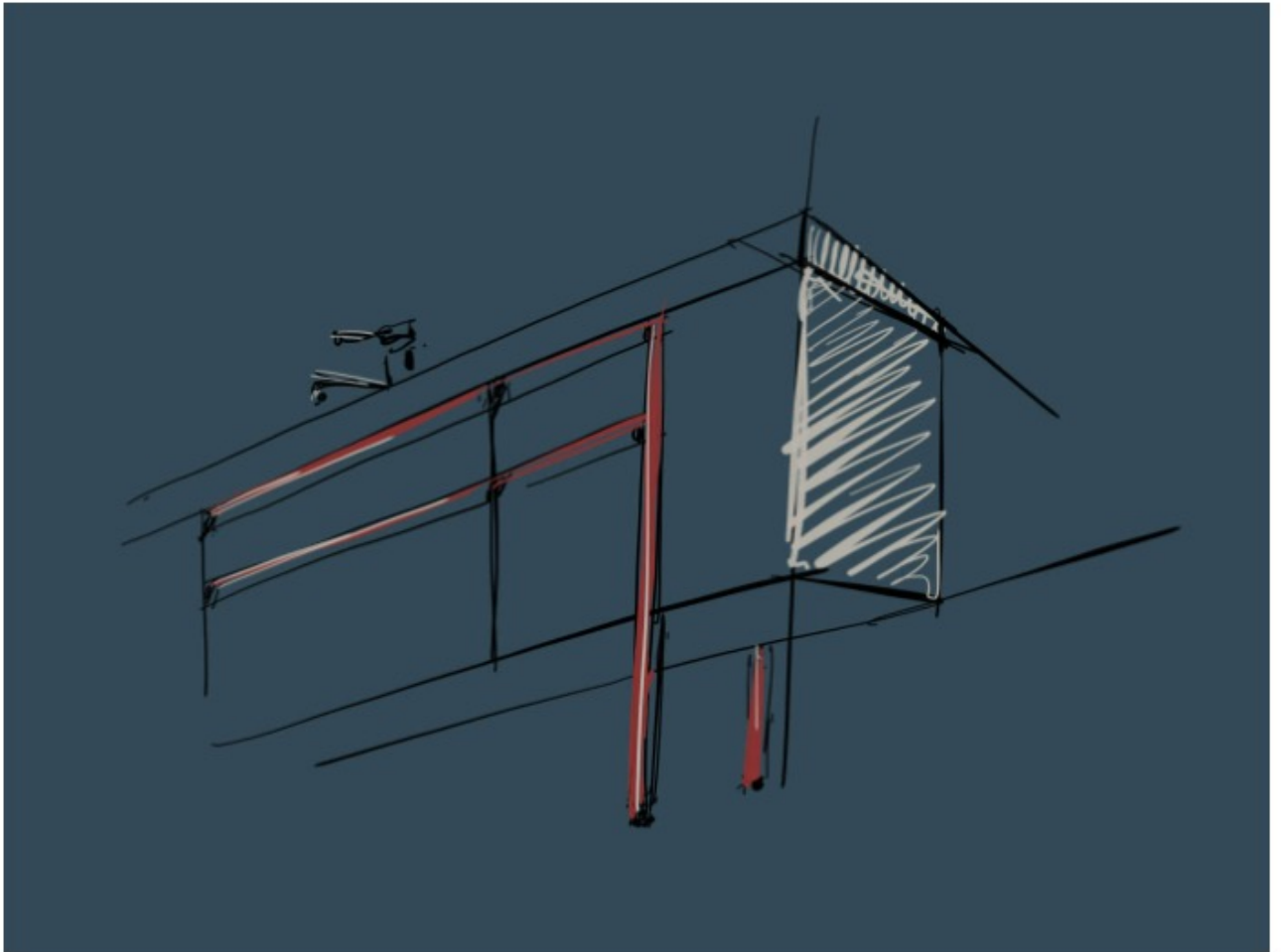


Nell'intervista, l'architetto Vittore Niolu racconta il progetto del raffinato sistema Formalia, di Scavolini, una cucina e due versioni: per interni e per outdoor

Realizzata grazie al lavoro di squadra tra [Scavolini](#) e il progettista, [Vittore Niolu](#), il modello cucina [Formalia](#) nasce dapprima come sistema destinato a cucina e living, oltre che al bagno, per poi ampliarsi agli spazi outdoor. Per addentrarci nel cuore del progetto, abbiamo chiesto all'architetto Niolu quale fosse il fulcro del concept di Formalia e quali gli elementi-chiave distintivi. **"La ricerca dell'essenza, sia nella forma sia nella materia, è il punto di forza di Formalia, in cui il design risponde alle esigenze concrete della vita quotidiana valorizzando in modo raffinato il centro di ogni casa: la cucina"**, spiega Niolu.



*'Linearità e disegno grafico' trovano in questo modello la loro più ampia espressione, dando vita a un sistema ricco di spunti per arredare gli spazi in modo creativo e contemporaneo. **Elemento distintivo è l'anta sagomata su cui è posizionata la maniglia in metallo.** Lo sviluppo lineare e la ritmica regolare sono i codici del progetto declinati anche nei dettagli del **Sistema Parete Status, struttura modulare a giorno realizzata in alluminio Ruggine, Nero o Titanio integrabile nella cucina o liberamente installabile come divisorio** tra gli ambienti, che potenzia il gioco di simmetrie promuovendo il concetto di 'tutto a vista', in combinazioni sempre differenti'.*



Uno dei bozzetti del progetto Formalia, firmato da Vittore Niolu per Scavolini

Ma come nasce Formalia Outdoor, e in che cosa si differenzia rispetto al modello indoor?

'Indoor/outdoor: una linea sottile li separa; sempre più gli spazi esterni sono considerati la naturale estensione degli interni, partecipando alla definizione del nostro benessere su una terrazza metropolitana, in un elegante giardino, al mare o a bordo piscina. **Intimità e condivisione sono i concetti chiave**, dove l'esigenza primaria è abitare un luogo ospitale che promuove le relazioni umane, in una situazione di relax", afferma il progettista. "Ho immaginato un ambiente caratterizzato da superfici tattili, sensibili al calore della luce naturale dove ergonomia, razionalità ed estetica si fondono per riportare il concetto di cucina alla sua essenza: cucinare e condividere. **Formalia Outdoor di Scavolini** risponde a questa nuova esigenza: **progettata per l'esterno, mantiene i tratti distintivi del sistema-casa Formalia**".



"I dettagli di **Formalia Outdoor** giocano quindi il ruolo di protagonisti caratterizzandone il design: **l'anta sagomata su cui si innesta la maniglia e il Sistema Parete Status**. La possibilità di integrare elementi ribassati o a giorno potenzia il gioco di simmetrie, dando vita ad architetture multifunzionali e rigorose. Il risultato è **una cucina dalla spiccata funzionalità, personalizzabile**, capace di creare un dialogo virtuoso con il background e il contesto naturale in cui è inserita". Nella progettazione di **Formalia Outdoor**, **Scavolini** e Niolu hanno tenuto conto non solo del fattore 'resistenza all'aperto'. È stata dedicata grande attenzione alla scelta dei materiali che, oltre a garantire **elevate performance**, esprimono l'eleganza di un design ricercato», sottolinea l'architetto. **La struttura in alluminio** e il top con lavello integrato in acciaio - o in altri materiali selezionati - sono abbinabili a **due finiture di ante e cassa: in acciaio, per un look tecnico e raffinato, oppure in legno per esterni** ovvero il multistrato di okumè nobilitato in legno di teak, che rende l'insieme più materico e familiare; entrambe sono estremamente resistenti a umidità, intemperie, sbalzi termici e usura".



L'architetto Vittore Nioiu