

Vivre CÔTÉ PARIS

N° 91 — avril - mai 2024

www.cotemaison.fr

MONDES PARALLÈLES

CRÉATEURS D'AMBIANCES ET NOUVEAUX ESTHÈTES

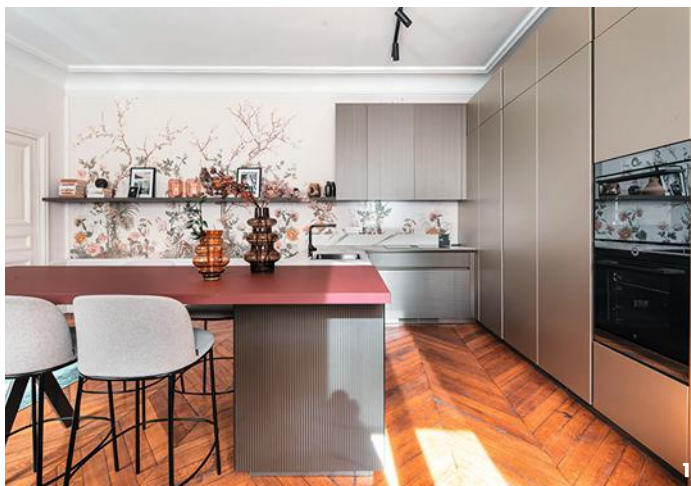
ATELIERS D'ARTISTES ET UNIVERS COSMOPOLITES

BOUQUETS D'ÉCLATS JOAILLIERS ET COLLECTIONS OUTDOOR

L 19979 - 91 - F. 6,50 € - RD



BELUX 7,40€ - CH 11,50CHF - D 11,50€ - ESP/GRE/IT/PORT/CONT 7,40€
DOM/5 7,50€ - TOM/S 1200 XPF - CAN 11,25\$CAD - MAR 83 MAD



1. Légèreté des volumes pour «Libra», qui agrandit sa gamme de laqués, brillants et mats, et propose aussi, à combiner, une version à listels verticaux. Îlot de repas en stratifié Fenix. 2. Synergie entre mode et design avec «Diesel Get Together», collection d'inspiration industrielle qui imagine également des éléments indépendants, idéaux pour les espaces urbains, comme le «Misfit Cart» en métal peint, exposé, en jaune, dans l'Appartement parisien. 3. Proportions classiques pour «Carattere», design Vuesse, portes laquées mates et îlot en céramique effet marbre.

ESPRIT D'ÉQUILIBRE

QUAND SE CONFONDENT LES FRONTIÈRES ENTRE INTIMITÉ ET ESPACE D'EXPOSITION : EN MARS DERNIER, SCAVOLINI INAUGURAIT SON BUREAU PARISIEN ET SON SHOWROOM PROFESSIONNEL DANS UN APPARTEMENT HAUSSMANNIEN DU 8^E ARRONDISSEMENT. UNE MISE EN SITUATION VIVANTE ET LUMINEUSE QUI PERMET DE DÉCOUVRIR L'UNIVERS DE L'ÉDITEUR ITALIEN. PAR **Sonia Lazzari**

Un lieu discret, à peine identifié sur la porte d'entrée d'un immeuble de 1879 classé aux Monuments historiques. Le nouvel espace d'exposition de Scavolini convie le savoir-faire italien au cœur d'un classique appartement parisien. Il faut pour y accéder emprunter l'ascenseur d'origine, ou grimper les cinq étages aux murs décorés de fleurs peintes au pochoir et éclairés par les vitraux du maître verrier Joseph-Alfred Ponsin. Un écrin qui convient parfaitement à cette maison familiale, inscrite l'année dernière au registre des Marques historiques d'intérêt national, label créée par le ministère italien du Développement économique et distinguant les fleurons du *Made in Italy*. Née en 1961, la petite entreprise artisanale de cuisines s'est progressivement installée dans les foyers italiens mais aussi dans l'imaginaire collectif, porté par des spots publicitaires devenus cultes. «*La cuisine préférée des Italiens*», célébrée par Raffaella Carrà dans les années 1980, a traversé les époques et s'est réinventée, en même temps que les modes de vie. La cuisine devient pièce à vivre, on y travaille, on s'y réunit. Les collections s'élargissent aux salles de bains en 2012,

aux solutions fonctionnelles pour le salon en 2015, puis aux systèmes de dressing en 2019. Ora-ïto, Nendo, Fabio Novembre, les designers accompagnent ces évolutions, à l'image du chef Carlo Cracco dont «*MIA*», interprétation domestique de la cuisine professionnelle, est exposée dans ce nouvel espace. Ensoleillant une petite pièce, quelques mètres carrés exploités avec intelligence, le chariot jaune or de la collection Misfit rappelle que, depuis 2012, se poursuit une collaboration fructueuse avec Diesel Living, propositions contemporaines et joyeuses qui font la part belle au métal. Minimalistes et à l'effet nacré, les deux salles de bains suspendues, «*Lido*» et «*Miko*», sont décorées d'un carrelage mural style marbre veiné de rose, Iris. Fluide, chaleureux, le récit scénographique invite à se projeter dans l'espace par le jeu des couleurs et des matières, tout en mettant en lumière la cohérence de collections dont le cœur reste la cuisine, conviviale, essentielle, fédératrice.

L'APPARTEMENT PARISIEN

—
Nouvel espace d'exposition de Scavolini.
Adresses page 184