

Home › News › Aziende › Scavolini per l'headquarter di Chiara Ferragni Brand



Scavolini: la cucina creata per l'headquarter di Chiara Ferragni Brand

News **Aziende**

## Scavolini per l'headquarter di Chiara Ferragni Brand

29 Novembre 2022

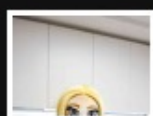
Condividi



*Il modello Delinea di Scavolini interpreta l'area kitchen del nuovo headquarter di Chiara Ferragni Brand con una soluzione luminosa, totalmente custom made*

Per l'area kitchen del **nuovo headquarter di Chiara Ferragni Brand**, [Scavolini](#) - azienda di riferimento del settore cucine - **firma un progetto custom made** diventando protagonista di una esclusiva referenza. Situata nel cuore di Milano, la nuova sede operativa di Chiara Ferragni Brand ospita lo showroom e gli uffici del brand fondato dall'imprenditrice digitale per eccellenza, identificandosi con un **open space di 1000 metri quadrati** che si contraddistingue per un'atmosfera ricca di charme; grandi vetrate e la conformazione a ferro di cavallo della location creano un arioso spazio con affascinanti giochi di prospettive. Perfettamente in linea con il concept del progetto architettonico, **per arredare la zona dedicata alla pausa pranzo e ai momenti di break**, è stata scelta **la collezione DeLinea (design Vuesse) di Scavolini**: la cucina è infatti **espressione di uno stile sofisticato**, in cui i dettagli fanno la differenza. **L'elevata capacità di Scavolini di offrire soluzioni personalizzate** ha permesso di creare per questa cornice unica una **composizione totalmente custom made**, capace di esaltare il carattere e la personalità dell'ambiente, in un elegante equilibrio tra estetica e funzionalità. La **forte presenza scenica** del modello **DeLinea** si articola in un progetto composto da due configurazioni lineari, l'una speculare all'altra, color **Bianco Prestige laccato opaco**, scelta cromatica che suggerisce la sensazione di maggiore vivibilità dell'ambiente cucina. Dal punto di vista stilistico, l'elemento caratterizzante è **l'anta a gola con taglio a 40°** che offre una maggiore ergonomia della presa, abbinata al **profilo in alluminio incassato, in finitura Ottone**.

1 di 3



La ricercatezza della proposta è, inoltre, enfatizzata dall'**illuminazione a led integrata nella struttura**. Completano il progetto, **lo schienale e il top** - che ospita lavello e **piano cottura a induzione** - **in finitura Calacatta Oro**, sintesi perfetta tra design e decoro. In esclusiva per il progetto, il carrello porta vivande coordinato. Con questa realizzazione Scavolini si fa, ancora una volta, **portavoce dell'eccellenza del made in Italy nel mondo** e si conferma partner esclusivo per i progetti d'interni più prestigiosi.

**TAG** Bianco Prestige Calacatta Oro Chiara Ferragni Chiara Ferragni Brand custom-made DeLinea  
headquarter milano scavolini

<https://www.ambientecucinaweb.it/scavolini-per-lheadquarter-di-chiara-ferragni-brand/>